



CENTRO DE PESQUISAS ECONÔMICAS CDL/ALFA

INTENÇÃO DE COMPRAS PARA O

DIA DAS CRIANÇAS 2010

GOIÂNIA

2010

1. INTRODUÇÃO.

Este trabalho apresenta os resultados da pesquisa social aplicada, baseada em questionários, sobre intenção de compras para o Dia das Crianças de 2010. Realizada pelo Centro de Pesquisas Econômicas e Mercadológicas (CEPEM) das Faculdades Alves Farias (ALFA) e Câmara de Dirigentes Lojistas de Goiânia (CDL), a coleta de dados ocorreu nos dias 21 e 22 de setembro de 2010.

A pesquisa tem como objetivo mensurar as intenções de compras para o Dia das Crianças de 2010. Foram aplicados 604 questionários, sendo 302 crianças e 302 pais, em diversos locais da Grande Goiânia, como corredores de grande circulação, shoppings e escolas. A pesquisa colheu informações socioeconômicas, intenção de compras e preferências das crianças.

Na seção socioeconômica, os entrevistados responderam as seguintes questões:

- Sexo¹?
- Qual a sua faixa etária?
- Qual sua escolaridade?

De posse dessas informações, os pesquisadores puderam medir qual a influência das características socioeconômicas dos entrevistados em relação à intenção de compras para o Dia das Crianças.

Na seção de intenção de compras os entrevistados responderam as seguintes questões:

- Você pretende presentear alguém no Dia das Crianças?
- Quem você pretende presentear?
- O que você pretende presentear?
- Onde pretende comprar?
- Quanto pretende gastar?
- Como pretende pagar?

¹ Essa pergunta não foi feita diretamente ao entrevistado, e sim, respondida pelo entrevistador através dos traços físicos do entrevistado.

De posse dessas informações, os pesquisadores puderam medir quais as opções de preferência dos entrevistados para o Dia das Crianças.

Na seção dirigida somente para as crianças, elas responderam as seguintes questões:

- Sexo²?
- Qual sua faixa etária?
- Qual sua escolaridade?
- Onde você gostaria que seus pais o levassem para comprar o seu presente?
- Você ganhou presente no Dia das Crianças do ano passado?
- Que presente você ganhou no ano passado?
- Que presente você gostaria de ganhar neste Dia das Crianças?

Estas informações podem identificar o gosto e preferências das crianças.

Esta pesquisa está pautada em cunho econômico para que a Câmara de Dirigentes Lojistas de Goiânia possa orientar seus associados na montagem de estratégias de vendas para o Dia das Crianças, norteados pela pesquisa ora apresentada.

² Essa pergunta não foi feita diretamente ao entrevistado, e sim, respondida pelo entrevistador através dos traços físicos do entrevistado.

2. METODOLOGIA.

A pesquisa realizada seguiu os critérios teóricos e práticos de uma pesquisa social aplicada, baseada em questionários, no qual o entrevistado é questionado diretamente pelo entrevistador.

A pesquisa foi dividida em dois grupos: o primeiro composto por uma população útil considerando todas as pessoas de ambos os sexos com faixa etária a partir de 16 anos de idade; a segunda composta por uma população útil considerando todas as crianças de ambos os sexos com faixa etária a partir de dois anos de idade. A amostra foi selecionada seguindo o critério da conveniência, onde o entrevistador escolhe o entrevistado de forma aleatória.

Foram aplicados 604 questionários, segundo a teoria da amostragem, populações acima de cem mil elementos são consideradas grandes populações, como é o caso do número de pessoas que poderá presentear alguém no Dia das Crianças. A amostra mínima com um nível de significância de 96% e com margem de erro de 5% seria de aproximadamente 375 questionários. O número de questionários acima do mínimo exigido foi determinado para diminuir os possíveis vieses causados pelo tempo entre a realização da pesquisa e a data do evento pesquisado (Dia das Crianças). Após término, as duas pesquisas foram unificadas para que houvesse uma melhor interação entre as variáveis, facilitando o cruzamento de dados.

Os entrevistadores foram recrutados e selecionados dentro dos quadros discentes das Faculdades Alves Faria nos cursos de Administração de Empresas, Jornalismo e Turismo, receberam treinamento específico para esse trabalho.

Foi realizada uma pesquisa piloto com aplicação de 50 questionários para servir como refinamento do questionário e treinamento dos entrevistadores.

A equipe técnica responsável pela pesquisa é coordenada pelo **Professor Ms. Aurélio Troncoso.**

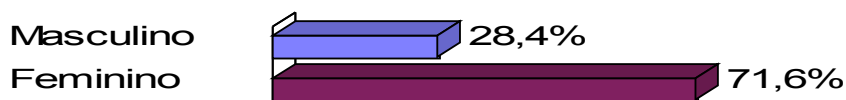
3. CONSTATAÇÕES DA PESQUISA.

A população pesquisada apresentou as seguintes distribuições socioeconômicas:

A. DISTRIBUIÇÃO SOCIOECONÔMICA DOS PAIS

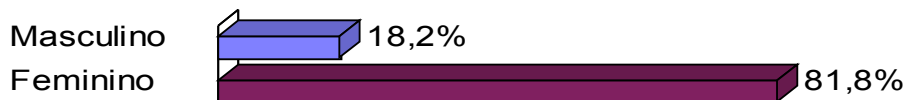
- **Sexo**

SEXO - 2009



Fonte : CEPEM – ALFA/CDL - 2009

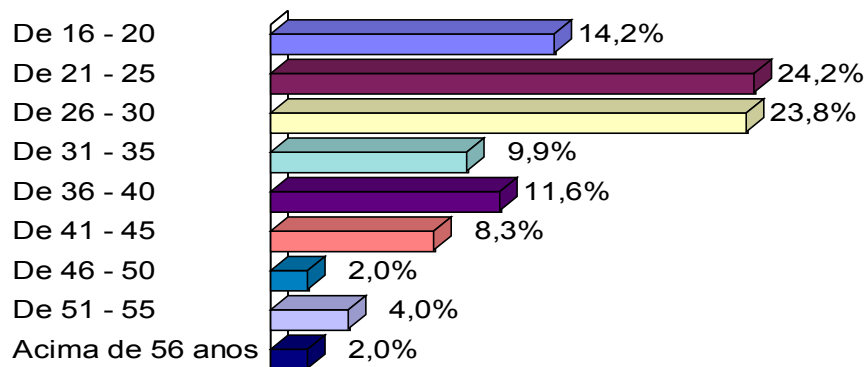
SEXO - 2010



Fonte: CEPEM – ALFA/CDL - 2010

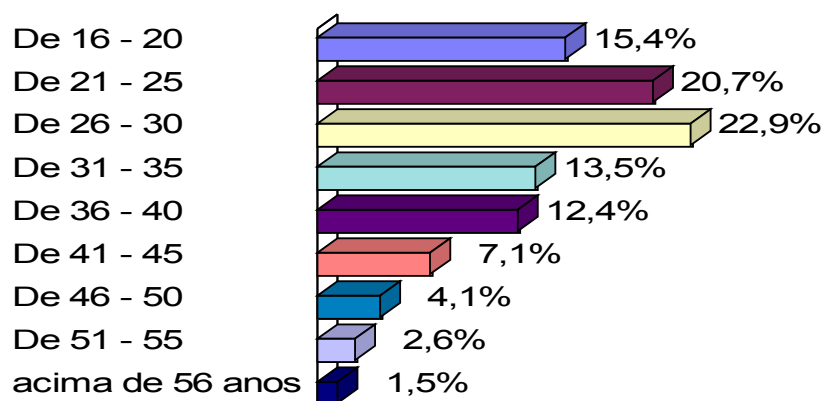
- **Faixa Etária**

FAIXA ETÁRIA - 2010



Fonte: CEPEM – ALFA/CDL - 2010

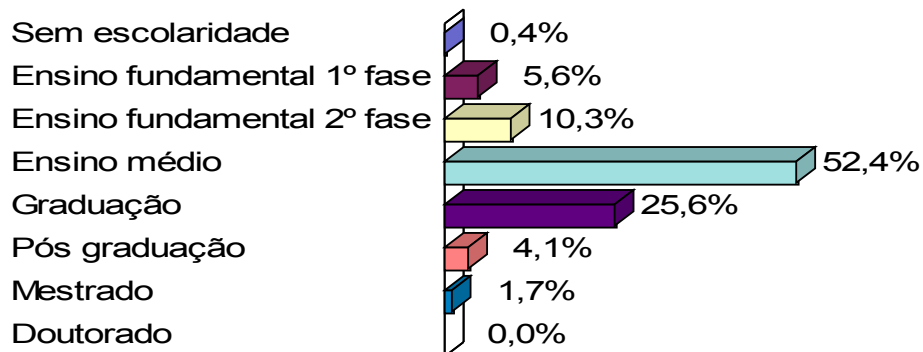
FAIXA ETÁRIA - 2009



Fonte : CEPEM – ALFA/CDL – 2009

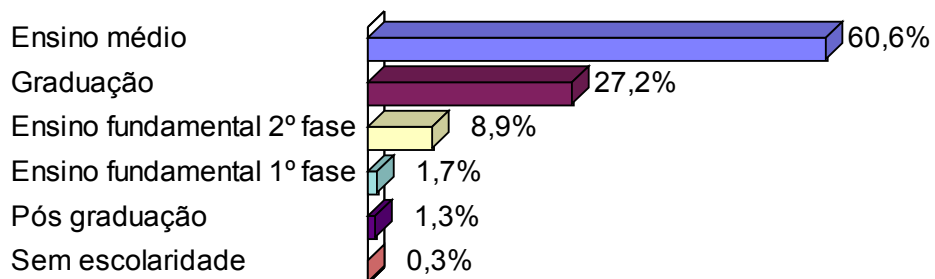
- **Escolaridade**

ESCOLARIDADE - 2009



Fonte : CEPEM – ALFA/CDL – 2009

ESCOLARIDADE - 2010

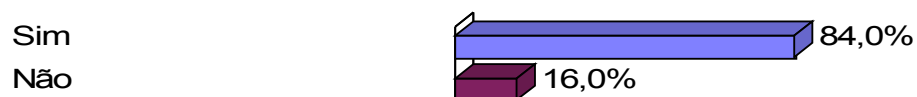


Fonte: CEPEM – ALFA/CDL - 2010

B. DISTRIBUIÇÃO QUANTO A INTENÇÃO DE COMPRA DOS PAIS

- Pretende presentear alguém no Dia das Crianças?

PRETENDE PRESENTEAR - 2009



Fonte : CEPEM – ALFA/CDL - 2009

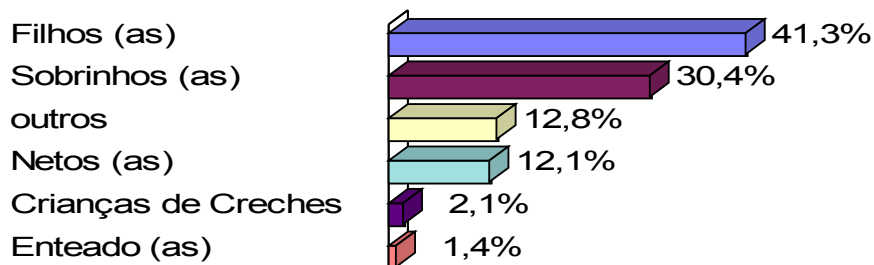
PRETENDE PRESENTEAR - 2010



Fonte: CEPEM – ALFA/CDL - 2010

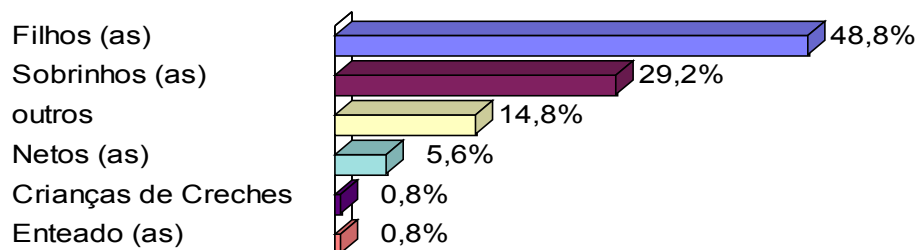
- **Quem pretende presentear?**

QUEM PRESENTEAR - 2009



Fonte : CEPEM – ALFA/CDL - 2009

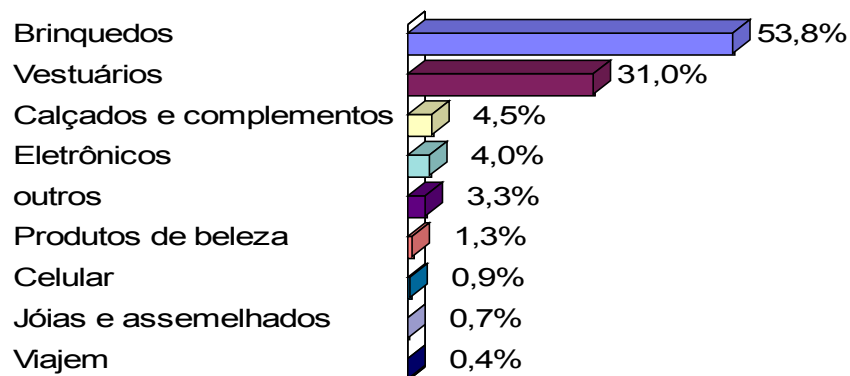
QUEM PRESENTEAR - 2010



Fonte: CEPEM – ALFA/CDL - 2010

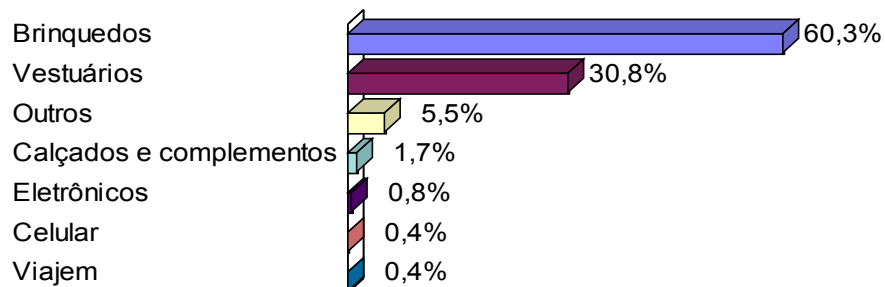
- O que pretende presentear?

O QUE PRESENTEAR - 2009



Fonte : CEPEM – ALFA/CDL - 2009

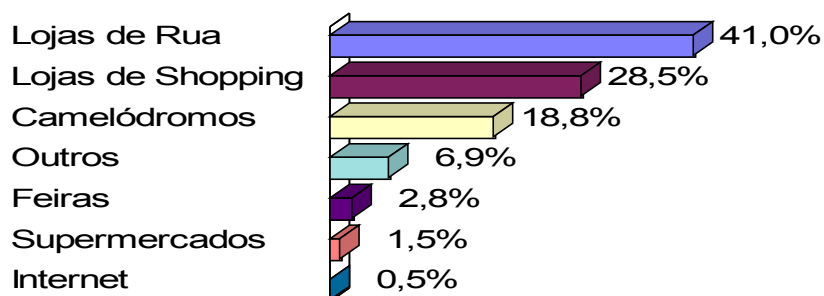
O QUE PRESENTEAR - 2010



Fonte: CEPEM – ALFA/CDL – 2010

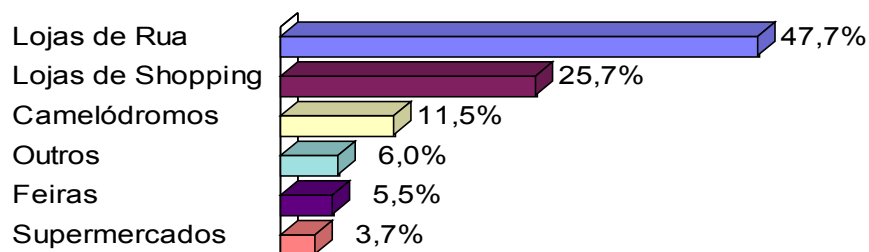
- Onde pretende comprar?

ONDE COMPRAR - 2009



Fonte : CEPEM – ALFA/CDL - 2009

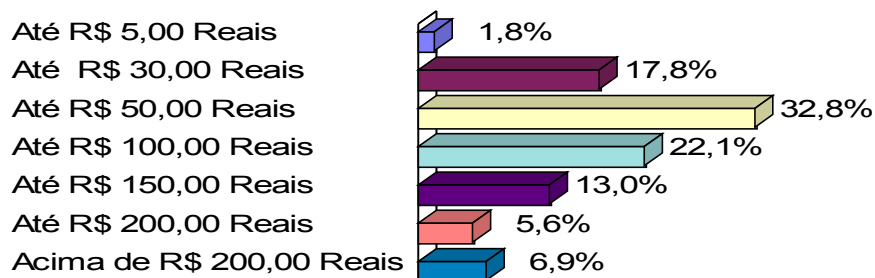
ONDE COMPRAR - 2010



Fonte: CEPEM – ALFA/CDL – 2010

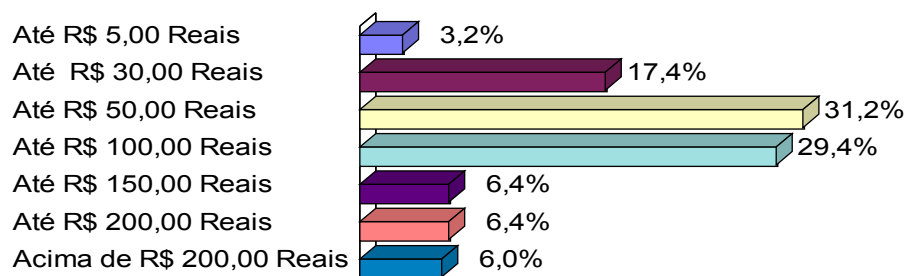
- Quanto pretende gastar?

QUANTO GASTAR - 2009



Fonte : CEPEM – ALFA/CDL - 2009

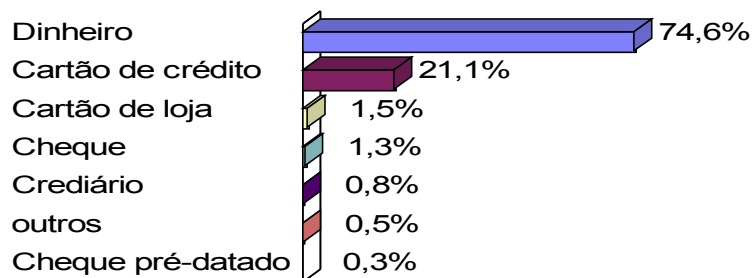
QUANTO GASTAR



Fonte: CEPEM – ALFA/CDL – 2010

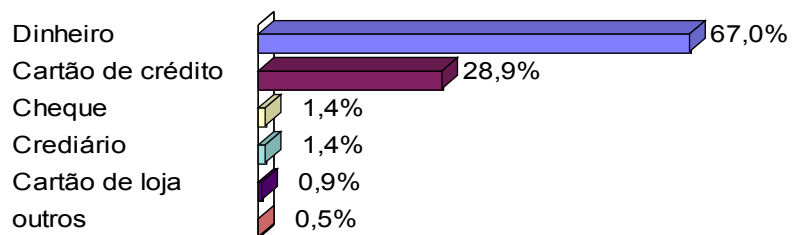
- **Como pretende pagar?**

COMO PAGAR - 2009



Fonte : CEPEM – ALFA/CDL - 2009

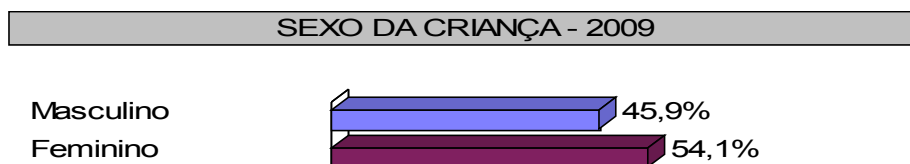
COMO PAGAR - 2010



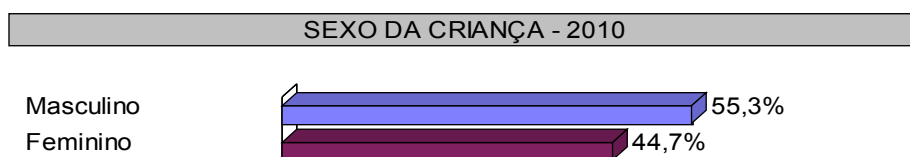
Fonte: CEPEM – ALFA/CDL – 2010

C. DISTRIBUIÇÃO QUANTO AOS ASPECTOS SOCIAIS E PREFERÊNCIAS DAS CRIANÇAS

- **Sexo**

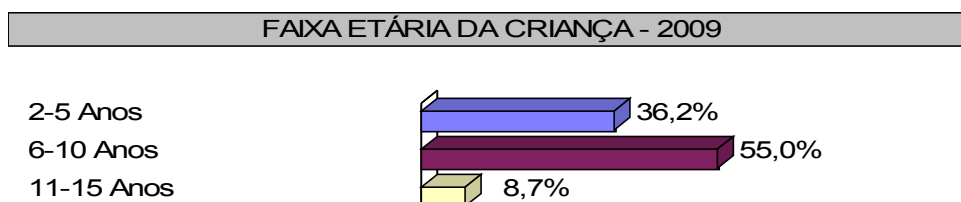


Fonte : CEPEM – ALFA/CDL – 2009

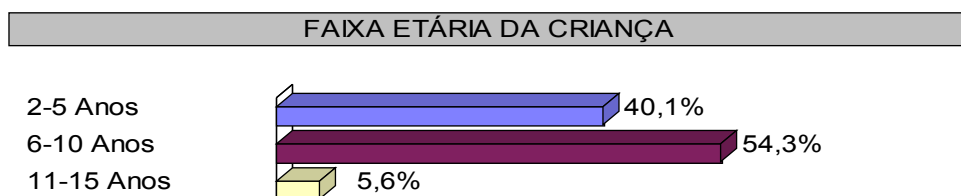


Fonte: CEPEM – ALFA/CDL – 2010

- **Faixa etária**



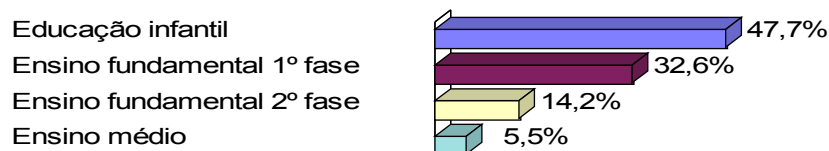
Fonte : CEPEM – ALFA/CDL - 2009



Fonte: CEPEM – ALFA/CDL – 2010

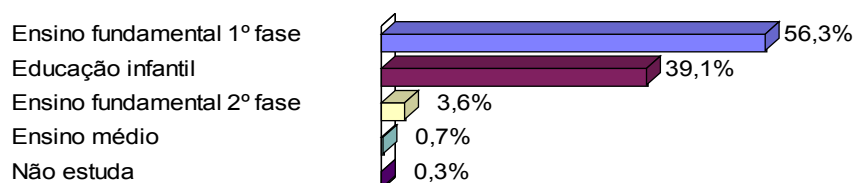
- **Escolaridade**

ESCOLARIDADE DA CRIANÇA - 2009



Fonte : CEPEM – ALFA/CDL - 2009

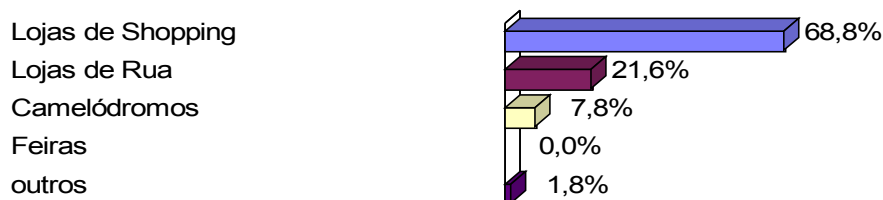
ESCOLARIDADE DA CRIANÇA - 2010



Fonte: CEPEM – ALFA/CDL – 2010

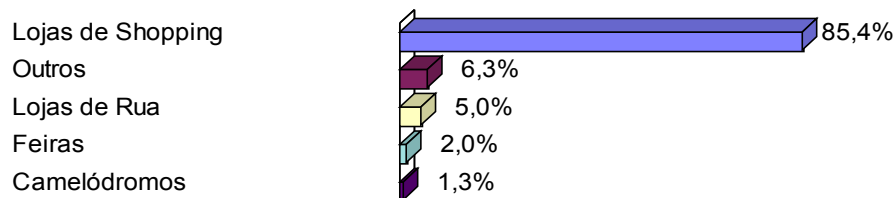
- **Onde gostaria que comprassem seu presente**

LOCAL DE COMPRA DO PRESENTE - 2009



Fonte : CEPEM – ALFA/CDL - 2009

LOCAL DE COMPRA DO PRESENTE - 2010



Fonte: CEPEM – ALFA/CDL – 2010

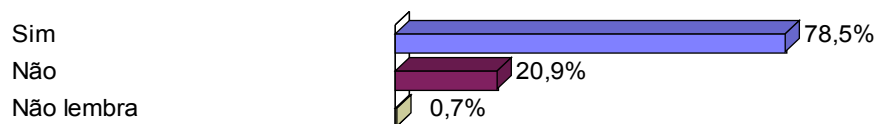
- **Ganhou presente no Dia das Crianças no ano passado**

Fonte : CEPEM – ALFA/CDL – 2009

PRESENTE DO ANO PASSADO - 2009



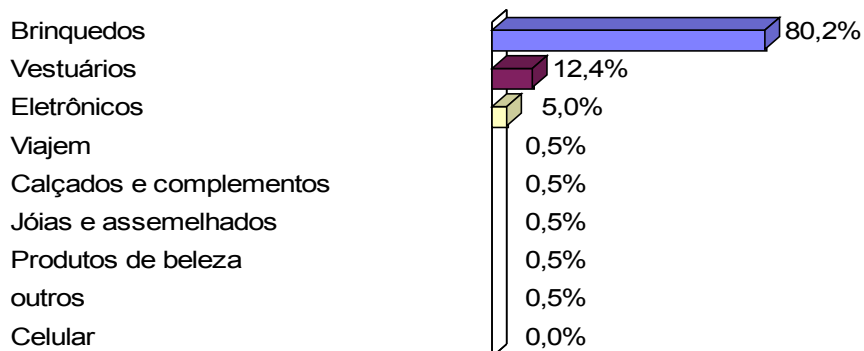
PRESENTE DO ANO PASSADO - 2010



Fonte: CEPEM – ALFA/CDL – 2010

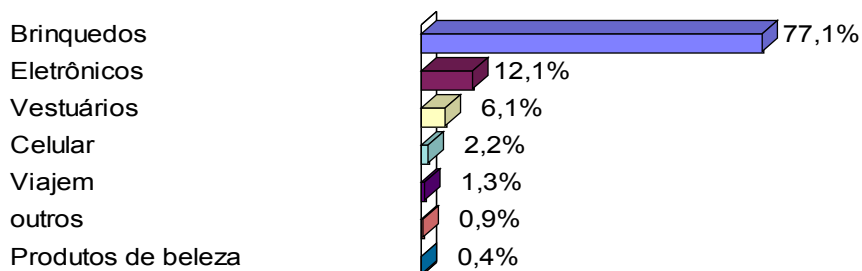
- **O que ganhou ano passado**

O QUE GANHOU NO ANO PASSADO - 2009



Fonte : CEPEM – ALFA/CDL - 2009

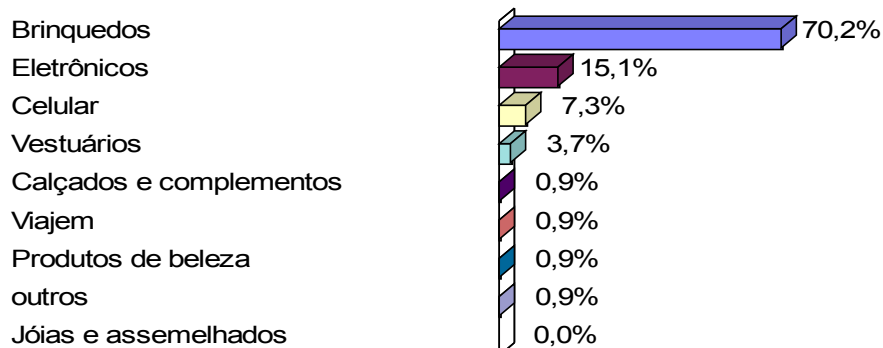
O QUE GANHOU NO ANO PASSADO - 2010



Fonte: CEPEM – ALFA/CDL – 2010

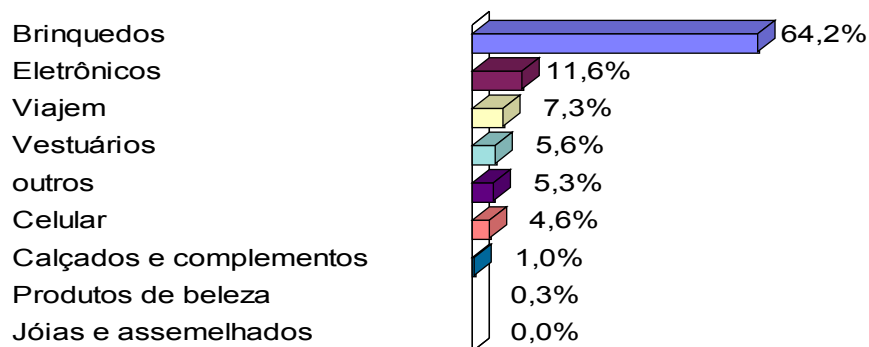
- **O que gostaria de ganhar neste Dia das Crianças**

GOSTARIA DE GANHAR NESTE DIA - 2009



Fonte : CEPEM – ALFA/CDL - 2009

GOSTARIA DE GANHAR NESTE DIA - 2010



Fonte: CEPEM – ALFA/CDL – 2010

A. TABELAS CRUZADAS

1. DISTRIBUIÇÃO DE O QUE PRESENTEAR VERSUS QUEM PRESENTEAR

QUEM PRESENTEAR	Filhos (as)	Netos (as)	Enteado (as)	Crianças de Creches	Sobrinhos (as)	outros	TOTAL
O QUE PRESENTEAR							
Vestuários	12,7%	3,3%	0,8%	0,4%	10,0%	3,1%	30,3%
Brinquedos	21,9%	6,8%	0,2%	1,2%	16,2%	7,4%	53,8%
Eletrônicos	1,6%	1,0%	0,0%	0,0%	1,4%	0,4%	4,3%
Viagem	0,4%	0,0%	0,0%	0,0%	0,0%	0,0%	0,4%
Calçados e complementos	2,3%	0,2%	0,0%	0,2%	1,2%	0,2%	4,1%
Celular	0,4%	0,2%	0,0%	0,0%	0,2%	0,0%	0,8%
Jóias e assemelhados	0,4%	0,0%	0,0%	0,2%	0,2%	0,0%	0,8%
Produtos de beleza	0,6%	0,0%	0,0%	0,4%	0,2%	0,0%	1,2%
outros	1,8%	0,4%	0,2%	0,0%	0,8%	1,2%	4,3%
TOTAL	42,1%	11,9%	1,2%	2,3%	30,1%	12,3%	100%

Fonte : CEPEM – ALFA/CDL - 2009

QUEM PRESENTEAR	Filhos (as)	Netos (as)	Enteado (as)	Crianças de Creches	Sobrinhos (as)	Outros	TOTAL
O QUE PRESENTEAR							
Vestuários	13,1%	3,3%	0,4%	0,0%	9,1%	5,5%	31,4%
Brinquedos	31,4%	2,6%	0,7%	0,7%	17,9%	7,3%	60,6%
Eletrônicos	0,7%	0,0%	0,0%	0,0%	0,0%	0,0%	0,7%
Viagem	0,0%	0,0%	0,0%	0,0%	0,0%	0,4%	0,4%
Calçados e complementos	0,7%	0,0%	0,0%	0,4%	0,7%	0,0%	1,8%
Celular	0,4%	0,0%	0,0%	0,0%	0,0%	0,0%	0,4%
Jóias e assemelhados	0,0%	0,0%	0,0%	0,0%	0,0%	0,0%	0,0%
Produtos de beleza	0,0%	0,0%	0,0%	0,0%	0,0%	0,0%	0,0%
Outros	2,2%	0,0%	0,0%	0,0%	1,5%	1,1%	4,7%
TOTAL	48,5%	5,8%	1,1%	1,1%	29,2%	14,2%	100%

Fonte: CEPEM – ALFA/CDL – 2010

2. DISTRIBUIÇÃO DE QUANTO GASTAR VERSUS O QUE PRESENTEAR

O QUE PRESENTEAR	Vestuários	Brinquedos	Eletrônicos	Viagem	Calçados e complementos	Celular	Jóias e assemelhados	Produtos de beleza	outros	TOTAL
QUANTO GASTAR										
Até R\$ 5,00 Reais	0,0%	1,3%	0,0%	0,0%	0,0%	0,0%	0,0%	0,0%	0,2%	1,6%
Até R\$ 30,00 Reais	5,4%	9,4%	0,0%	0,2%	0,2%	0,2%	0,0%	0,4%	0,2%	16,1%
Até R\$ 50,00 Reais	11,8%	15,8%	0,0%	0,0%	1,6%	0,0%	0,2%	0,4%	1,1%	31,0%
Até R\$ 100,00 Reais	7,1%	13,4%	0,7%	0,0%	0,7%	0,4%	0,0%	0,2%	0,2%	22,8%
Até R\$ 150,00 Reais	4,2%	7,8%	0,4%	0,0%	1,1%	0,2%	0,2%	0,2%	0,2%	14,5%
Até R\$ 200,00 Reais	1,1%	2,2%	0,7%	0,0%	0,4%	0,0%	0,2%	0,0%	0,9%	5,6%
Acima de R\$ 200,00 Reais	1,3%	3,8%	2,2%	0,2%	0,4%	0,0%	0,0%	0,0%	0,4%	8,5%
TOTAL	31,0%	53,8%	4,0%	0,4%	4,5%	0,9%	0,7%	1,3%	3,3%	100%

Fonte: CEPEM – ALFA/CDL - 2009

O QUE PRESENTEAR	Vestuários	Brinquedos	Eletrônicos	Viagem	Calçados e complementos	Celular	outros	TOTAL
QUANTO GASTAR								
Até R\$ 5,00 Reais	1,3%	2,1%	0,0%	0,0%	0,0%	0,0%	0,4%	3,8%
Até R\$ 30,00 Reais	6,8%	8,0%	0,0%	0,0%	0,0%	0,0%	1,7%	16,5%
Até R\$ 50,00 Reais	11,4%	18,1%	0,4%	0,0%	0,0%	0,0%	0,8%	30,8%
Até R\$ 100,00 Reais	7,2%	19,8%	0,0%	0,4%	0,8%	0,0%	1,3%	29,5%
Até R\$ 150,00 Reais	1,7%	4,2%	0,0%	0,0%	0,4%	0,4%	0,4%	7,2%
Até R\$ 200,00 Reais	1,7%	4,2%	0,0%	0,0%	0,0%	0,0%	0,4%	6,3%
Acima de R\$ 200,00 Reais	0,8%	3,8%	0,4%	0,0%	0,4%	0,0%	0,4%	5,9%
TOTAL	30,8%	60,3%	0,8%	0,4%	1,7%	0,4%	5,5%	100%

Fonte: CEPEM – ALFA/CDL – 2010

3. DISTRIBUIÇÃO DE ONDE COMPRAR VERSUS QUANTO GASTAR

QUANTO GASTAR	Até R\$ 5,00 Reais	Até R\$ 30,00 Reais	Até R\$ 50,00 Reais	Até R\$ 100,00 Reais	Até R\$ 150,00 Reais	Até R\$ 200,00 Reais	Acima de R\$ 200,00 Reais	TOTAL
ONDE COMPRAR								
Lojas de Shopping	0,3%	2,3%	6,6%	7,6%	4,8%	2,0%	4,8%	28,5%
Lojas de Rua	0,3%	9,4%	17,6%	8,9%	3,6%	1,0%	0,3%	41,0%
Camelódromos	0,5%	3,8%	6,1%	3,8%	2,8%	1,3%	0,5%	18,8%
Feiras	0,3%	0,5%	1,0%	0,0%	0,3%	0,5%	0,3%	2,8%
Supermercados	0,0%	0,3%	0,3%	0,3%	0,8%	0,0%	0,0%	1,5%
Internet	0,0%	0,0%	0,0%	0,0%	0,0%	0,0%	0,5%	0,5%
Outros	0,5%	1,5%	1,3%	1,5%	0,8%	0,8%	0,5%	6,9%
TOTAL	1,8%	17,8%	32,8%	22,1%	13,0%	5,6%	6,9%	100%

Fonte : CEPEM – ALFA/CDL - 2009

QUANTO GASTAR	Até R\$ 5,00 Reais	Até R\$ 30,00 Reais	Até R\$ 50,00 Reais	Até R\$ 100,00 Reais	Até R\$ 150,00 Reais	Até R\$ 200,00 Reais	Acima de R\$ 200,00 Reais	TOTAL
ONDE COMPRAR								
Lojas de Rua	0,9%	8,3%	17,9%	11,5%	2,3%	3,7%	3,2%	47,7%
Lojas de Shopping	0,5%	3,7%	6,9%	9,6%	3,2%	0,5%	1,4%	25,7%
Camelódromos	0,5%	1,8%	3,2%	4,6%	0,5%	0,5%	0,5%	11,5%
Outros	0,5%	1,4%	0,5%	1,8%	0,0%	0,9%	0,9%	6,0%
Feiras	0,5%	0,5%	1,8%	1,4%	0,5%	0,9%	0,0%	5,5%
Supermercados	0,5%	1,8%	0,9%	0,5%	0,0%	0,0%	0,0%	3,7%
TOTAL	3,2%	17,4%	31,2%	29,4%	6,4%	6,4%	6,0%	100%

Fonte: CEPEM – ALFA/CDL – 2010

4. DISTRIBUIÇÃO DA FORMA DE PAGAMENTO VERSUS QUANTO GASTAR

COMO PAGAR	Dinheiro	Cartão de crédito	Cheque	Cheque pré-datado	Crediário	Cartão de loja	outros	TOTAL
QUANTO GASTAR								
Até R\$ 5,00 Reais	1,8%	0,0%	0,0%	0,0%	0,0%	0,0%	0,0%	1,8%
Até R\$ 30,00 Reais	15,5%	2,0%	0,3%	0,0%	0,0%	0,0%	0,0%	17,8%
Até R\$ 50,00 Reais	28,0%	4,1%	0,3%	0,0%	0,0%	0,0%	0,5%	32,8%
Até R\$ 100,00 Reais	14,5%	6,4%	0,0%	0,0%	0,5%	0,8%	0,0%	22,1%
Até R\$ 150,00 Reais	8,7%	3,3%	0,5%	0,0%	0,0%	0,5%	0,0%	13,0%
Até R\$ 200,00 Reais	2,8%	2,0%	0,0%	0,3%	0,3%	0,3%	0,0%	5,6%
Acima de R\$ 200,00 Reais	3,3%	3,3%	0,3%	0,0%	0,0%	0,0%	0,0%	6,9%
TOTAL	74,6%	21,1%	1,3%	0,3%	0,8%	1,5%	0,5%	100%

Fonte : CEPEM – ALFA/CDL - 2009

COMO PAGAR	Dinheiro	Cartão de crédito	Cheque	Crediário	Cartão de loja	Outros	TOTAL
QUANTO GASTAR							
Até R\$ 50,00 Reais	23,9%	6,4%	0,0%	0,5%	0,5%	0,0%	31,2%
Até R\$ 100,00 Reais	16,1%	12,8%	0,5%	0,0%	0,0%	0,0%	29,4%
Até R\$ 30,00 Reais	12,4%	3,7%	0,5%	0,0%	0,5%	0,5%	17,4%
Até R\$ 150,00 Reais	3,7%	2,3%	0,5%	0,0%	0,0%	0,0%	6,4%
Até R\$ 200,00 Reais	6,0%	0,5%	0,0%	0,0%	0,0%	0,0%	6,4%
Acima de R\$ 200,00 Reais	4,1%	0,9%	0,0%	0,9%	0,0%	0,0%	6,0%
Até R\$ 5,00 Reais	0,9%	2,3%	0,0%	0,0%	0,0%	0,0%	3,2%
TOTAL	67,0%	28,9%	1,4%	1,4%	0,9%	0,5%	100%

Fonte: CEPEM – ALFA/CDL – 2010

5. DISTRIBUIÇÃO LOCAL DE COMPRAS VERSUS SEXO

ONDE COMPRAR	Lojas de Shopping	Lojas de Rua	Camelódromos	Feiras	Supermercados	Internet	Outros	TOTAL
SEXO								
Masculino	10,4%	10,7%	4,3%	1,0%	0,5%	0,0%	0,8%	27,7%
Feminino	18,1%	30,3%	14,5%	1,8%	1,0%	0,5%	6,1%	72,3%
TOTAL	28,5%	41,0%	18,8%	2,8%	1,5%	0,5%	6,9%	100%

Fonte : CEPEM – ALFA/CDL - 2009

ONDE COMPRAR	Lojas de Shopping	Lojas de Rua	Camelódromos	Feiras	Supermercados	Outros	TOTAL
SEXO							
Masculino	4,6%	7,3%	0,9%	1,8%	1,4%	0,5%	16,5%
Feminino	21,1%	40,4%	10,6%	3,7%	2,3%	5,5%	83,5%
TOTAL	25,7%	47,7%	11,5%	5,5%	3,7%	6,0%	100%

Fonte: CEPEM – ALFA/CDL – 2010

6. DISTRIBUIÇÃO ESCOLARIDADE VERSUS FORMA DE PAGAMENTO

COMO PAGAR	Dinheiro	Cartão de crédito	Cheque	Cheque pré-datado	Crediário	Cartão de loja	outros	TOTAL
ESCOLARIDADE								
Sem escolaridade	0,3%	0,0%	0,0%	0,0%	0,0%	0,0%	0,0%	0,3%
Ensino fundamental 1º fase	5,1%	0,3%	0,3%	0,0%	0,0%	0,0%	0,0%	5,6%
Ensino fundamental 2º fase	8,1%	1,0%	0,3%	0,0%	0,3%	0,0%	0,0%	9,7%
Ensino médio	39,9%	10,4%	0,8%	0,0%	0,3%	0,8%	0,5%	52,7%
Graduação	17,6%	7,4%	0,0%	0,0%	0,3%	0,5%	0,0%	25,7%
Pós graduação	2,8%	1,0%	0,0%	0,0%	0,0%	0,3%	0,0%	4,1%
Mestrado	0,8%	1,0%	0,0%	0,3%	0,0%	0,0%	0,0%	2,0%
Doutorado	0,0%	0,0%	0,0%	0,0%	0,0%	0,0%	0,0%	0,0%
TOTAL	74,6%	21,1%	1,3%	0,3%	0,8%	1,5%	0,5%	100%

Fonte : CEPEM – ALFA/CDL - 2009

COMO PAGAR	Não dará presentes	Dinheiro	Cartão de crédito	Cheque	Crediário	Cartão de loja	Outros	TOTAL
ESCOLARIDADE								
Sem escolaridade	0,0%	0,3%	0,0%	0,0%	0,0%	0,0%	0,0%	0,3%
Ensino fundamental 1º fase	0,0%	1,3%	0,3%	0,0%	0,0%	0,0%	0,0%	1,7%
Ensino fundamental 2º fase	2,6%	3,6%	2,0%	0,7%	0,0%	0,0%	0,0%	8,9%
Ensino médio	14,9%	31,5%	12,6%	0,3%	0,7%	0,3%	0,3%	60,6%
Graduação	10,3%	10,9%	5,3%	0,0%	0,3%	0,3%	0,0%	27,2%
Pós graduação	0,0%	0,7%	0,7%	0,0%	0,0%	0,0%	0,0%	1,3%
TOTAL	27,8%	48,3%	20,9%	1,0%	1,0%	0,7%	0,3%	100%

Fonte: CEPEM – ALFA/CDL – 2010

E. TABELAS CRUZADAS – RESPOSTAS DAS CRIANÇAS

1. DISTRIBUIÇÃO ESCOLARIDADE DA CRIANÇA VERSUS GOSTARIA DE GANHAR

ESCOLARIDADE DA CRIANÇA	Educação infantil	Ensino fundamental 1º fase	Ensino fundamental 2º fase	Ensino médio	TOTAL
GOSTARIA DE GANHAR NESTE DIA					
Vestuários	1,4%	1,8%	0,5%	0,0%	3,7%
Brinquedos	44,0%	24,3%	1,8%	0,0%	70,2%
Eletrônicos	1,4%	3,7%	7,3%	2,8%	15,1%
Viagem	0,0%	0,0%	0,5%	0,5%	0,9%
Calçados e complementos	0,9%	0,0%	0,0%	0,0%	0,9%
Celular	0,0%	1,4%	4,1%	1,8%	7,3%
Jóias e assemelhados	0,0%	0,0%	0,0%	0,0%	0,0%
Produtos de beleza	0,0%	0,9%	0,0%	0,0%	0,9%
outros	0,0%	0,5%	0,0%	0,5%	0,9%
TOTAL	47,7%	32,6%	14,2%	5,5%	100%

Fonte : CEPEM – ALFA/CDL - 2009

ESCOLARIDADE DA CRIANÇA	Educação infantil	Ensino fundamental 1º fase	Ensino fundamental 2º fase	Ensino médio	Não estuda	TOTAL
GOSTARIA DE GANHAR NESTE DIA						
Vestuários	2,8%	2,8%	0,3%	0,0%	0,0%	5,9%
Brinquedos	32,3%	33,3%	0,7%	0,7%	0,3%	67,4%
Eletrônicos	2,1%	9,0%	1,0%	0,0%	0,0%	12,2%
Viagem	1,0%	5,6%	1,0%	0,0%	0,0%	7,6%
Calçados e complementos	0,3%	0,7%	0,0%	0,0%	0,0%	1,0%
Produtos de beleza	0,0%	0,3%	0,0%	0,0%	0,0%	0,3%
outros	2,1%	3,5%	0,0%	0,0%	0,0%	5,6%
TOTAL	40,6%	55,2%	3,1%	0,7%	0,3%	100%

Fonte: CEPEM – ALFA/CDL – 2010

2. DISTRIBUIÇÃO FAIXA ETÁRIA DA VERSUS GOSTARIA DE GANHAR

FAIXA ETÁRIA DA CRIANÇA GOSTARIA DE GANHAR NESTE DIA	2-5 Anos	6-10 Anos	11-15 Anos	TOTAL
Vestuários	1,4%	1,8%	0,5%	3,7%
Brinquedos	32,1%	37,2%	0,9%	70,2%
Eletrônicos	1,4%	10,1%	3,7%	15,1%
Viajem	0,0%	0,5%	0,5%	0,9%
Calçados e complementos	0,9%	0,0%	0,0%	0,9%
Celular	0,0%	4,6%	2,8%	7,3%
Produtos de beleza	0,5%	0,5%	0,0%	0,9%
outros	0,0%	0,5%	0,5%	0,9%
TOTAL	36,2%	55,0%	8,7%	100%

Fonte: CEPEM – ALFA/CDL - 2009

FAIXA ETÁRIA DA CRIANÇA GOSTARIA DE GANHAR NESTE DIA	2-5 Anos	6-10 Anos	11-15 Anos	TOTAL
Vestuários	2,6%	2,6%	0,3%	5,6%
Brinquedos	32,1%	29,8%	2,3%	64,2%
Eletrônicos	0,7%	8,6%	2,3%	11,6%
Viajem	1,7%	5,3%	0,3%	7,3%
Calçados e complementos	0,7%	0,3%	0,0%	1,0%
Celular	0,3%	4,3%	0,0%	4,6%
Produtos de beleza	0,0%	0,3%	0,0%	0,3%
outros	2,0%	3,0%	0,3%	5,3%
TOTAL	40,1%	54,3%	5,6%	100%

Fonte: CEPEM – ALFA/CDL – 2010

3.DISTRIBUIÇÃO FAIXA ETÁRIA DA CRIANÇA VERSUS LOCAL DE COMPRA

FAIXA ETÁRIA DA CRIANÇA LOCAL DE COMPRADO PRESENTE	2-5 Anos	6-10 Anos	11-15 Anos	TOTAL
Lojas de Shopping	30,3%	30,7%	7,8%	68,8%
Lojas de Rua	4,1%	17,0%	0,5%	21,6%
Camelódromos	1,4%	6,0%	0,5%	7,8%
Feiras	0,0%	0,0%	0,0%	0,0%
outros	0,5%	1,4%	0,0%	1,8%
TOTAL	36,2%	55,0%	8,7%	100%

Fonte : CEPEM – ALFA/CDL - 2009

FAIXA ETÁRIA DA CRIANÇA LOCAL DE COMPRA DO PRESENTE	2-5 Anos	6-10 Anos	11-15 Anos	TOTAL
Lojas de Shopping	32,1%	48,3%	5,0%	85,4%
Lojas de Rua	3,6%	1,0%	0,3%	5,0%
Camelódromos	0,0%	1,3%	0,0%	1,3%
Feiras	1,3%	0,7%	0,0%	2,0%
Outros	3,0%	3,0%	0,3%	6,3%
TOTAL	40,1%	54,3%	5,6%	100%

Fonte : CEPEM – ALFA/CDL – 2010

4. DISTRIBUIÇÃO QUEM PRESENTEAR VERSUS O QUE GOSTARIA DE GANHAR NESTE DIA

QUEM PRESENTEAR	Filhos (as)	Netos (as)	Enteado (as)	Crianças de Creches	Sobrinhos (as)	outros	TOTAL
GOSTARIA DE GANHAR NESTE DIA							
Vestuários	1,9%	0,5%	0,0%	0,0%	1,0%	0,0%	3,3%
Brinquedos	27,3%	8,6%	1,4%	1,0%	20,1%	11,0%	69,4%
Eletrônicos	6,2%	4,8%	0,5%	0,0%	2,9%	2,4%	16,7%
Viajem	0,5%	0,0%	0,0%	0,0%	0,0%	0,0%	0,5%
Calçados e complementos	0,0%	0,0%	0,0%	0,0%	0,0%	0,0%	0,0%
Celular	1,9%	3,3%	0,5%	0,0%	2,9%	0,0%	8,6%
Jóias e assemelhados	0,0%	0,0%	0,0%	0,0%	0,0%	0,0%	0,0%
Produtos de beleza	0,5%	0,0%	0,0%	0,5%	0,0%	0,0%	1,0%
outros	0,5%	0,0%	0,0%	0,0%	0,0%	0,0%	0,5%
TOTAL	38,8%	17,2%	2,4%	1,4%	26,8%	13,4%	100%

Fonte : CEPEM – ALFA/CDL - 2009

QUEM PRESENTEAR	Filhos (as)	Netos (as)	Enteado (as)	Crianças de Creches	Sobrinhos (as)	Outros	TOTAL
GOSTARIA DE GANHAR NESTE DIA							
Brinquedos	31,2%	4,0%	0,4%	0,8%	20,0%	9,6%	66,0%
Eletrônicos	4,8%	0,4%	0,0%	0,0%	2,8%	2,0%	10,0%
Viajem	2,4%	0,4%	0,4%	0,0%	0,4%	2,8%	6,4%
Vestuários	4,4%	0,8%	0,0%	0,0%	1,2%	0,0%	6,4%
Outros	2,4%	0,0%	0,0%	0,0%	2,4%	0,0%	4,8%
Celular	2,8%	0,0%	0,0%	0,0%	1,6%	0,4%	4,8%
Calçados e complementos	0,4%	0,0%	0,0%	0,0%	0,8%	0,0%	1,2%
Produtos de beleza	0,4%	0,0%	0,0%	0,0%	0,0%	0,0%	0,4%
TOTAL	48,8%	5,6%	0,8%	0,8%	29,2%	14,8%	100%

Fonte : CEPEM – ALFA/CDL – 2010

5.DISTRIBUIÇÃO O QUE GOSTARIA DE GANHAR VERSUS O QUE PRESENTEAR

GOSTARIA DE GANHAR NESTE DIA	Vestuários	Brinquedos	Eletrônicos	Viajem	Calçados e complementos	Celular	Jóias e semelhantes	Produtos de beleza	outros	TOTAL
O QUE PRESENTEAR										
Vestuários	1,4%	23,6%	1,4%	0,0%	0,0%	0,9%	0,0%	0,0%	0,0%	27,4%
Brinquedos	1,4%	37,7%	12,7%	0,5%	0,0%	4,2%	0,0%	0,0%	0,5%	57,1%
Eletrônicos	0,0%	1,4%	0,9%	0,0%	0,0%	2,4%	0,0%	0,0%	0,0%	4,7%
Viajem	0,0%	0,9%	0,0%	0,0%	0,0%	0,0%	0,0%	0,0%	0,0%	0,9%
Calçados e complementos	0,0%	2,4%	1,4%	0,0%	0,0%	0,0%	0,0%	0,0%	0,0%	3,8%
Celular	0,0%	0,9%	0,5%	0,0%	0,0%	0,0%	0,0%	0,0%	0,0%	1,4%
Jóias e semelhantes	0,0%	0,9%	0,0%	0,0%	0,0%	0,0%	0,0%	0,5%	0,0%	1,4%
Produtos de beleza	0,0%	0,9%	0,0%	0,0%	0,0%	0,0%	0,0%	0,5%	0,0%	1,4%
outros	0,5%	1,4%	0,0%	0,0%	0,0%	0,0%	0,0%	0,0%	0,0%	1,9%
TOTAL	3,3%	70,3%	17,0%	0,5%	0,0%	7,5%	0,0%	0,9%	0,5%	100%

Fonte : CEPEM – ALFA/CDL – 2009

GOSTARIA DE GANHAR NESTE DIA	Brinquedos	Viajem	Eletrônicos	Vestuários	Celular	Calçados	Produtos de beleza	Outros	TOTAL
O QUE PRESENTEAR									
Não resposta	17,1%	2,2%	3,4%	0,9%	0,9%	0,0%	0,0%	1,6%	26,2%
Vestuários	14,3%	2,5%	1,6%	1,2%	1,2%	0,6%	0,0%	1,2%	22,7%
Brinquedos	28,3%	1,9%	5,3%	3,4%	2,5%	0,3%	0,3%	2,5%	44,5%
Eletrônicos	0,3%	0,0%	0,3%	0,0%	0,0%	0,0%	0,0%	0,0%	0,6%
Viajem	0,0%	0,3%	0,0%	0,0%	0,0%	0,0%	0,0%	0,0%	0,3%
Calçados e complementos	0,9%	0,0%	0,3%	0,0%	0,0%	0,0%	0,0%	0,0%	1,2%
Celular	0,0%	0,0%	0,3%	0,0%	0,0%	0,0%	0,0%	0,0%	0,3%
Outros	2,5%	0,6%	0,3%	0,3%	0,3%	0,0%	0,0%	0,0%	4,0%
TOTAL	63,6%	7,5%	11,5%	5,9%	5,0%	0,9%	0,3%	5,3%	100%

Fonte : CEPEM – ALFA/CDL – 2010

4. CONCLUSÃO

PAIS

Todos os anos o Centro de Pesquisas Econômicas e Mercadológicas (CEPEM) CDL/ALFA, procura entrevistar as crianças para que elas mesmas possam dizer o que gostariam de ganhar. Este ano não fugiu à regra: brinquedos são os preferidos tanto dos pais quanto das crianças.

Este ano foram entrevistados 81,8% de mães, avós, tias e 18,2% de pais, avôs e tios. Ao serem indagados quem define qual o presente que será comprado para os seus filhos, a resposta é: “a compra do presente será feita em família”.

A média de idade dos pais entrevistados é de 21 a 40 anos, com grau de escolaridade entre ensino médio e graduado em sua maioria.

Quando perguntados se pretendem presentear seus filhos, netos, sobrinhos, **mais de 72% disseram que sim, uma queda de 11,8% em relação ao ano anterior** que foi de 84%.

Quando perguntados quem presentear, **filhos aparecem com 48,8%, um aumento de 7,5%** em relação ao ano de 2009; sobrinhos com 19,3%, uma queda de 1,2%; netos com 5,6%, queda de 6,5%; e “outros” com 14,8%. Foi identificado empiricamente que dois terços destes estão relacionados a um novo personagem: o “Afilhado”, o mais novo integrante deste clube.

Quando perguntado aos pais o que pretendem presentear, **mais de 60% disseram presentear com brinquedo, um aumento de 6,5% em relação ao ano anterior**, seguido de vestuário com 30,8%, mantendo o mesmo numero de 2009. **A surpresa é a redução em relação aos eletrônicos de 3,2%, em relação a 2009.**

Em relação ao local de compra dos presentes para este Dia das Crianças de 2010, **as lojas de rua aparecem em primeiro lugar com 47,7% das intenções, um aumento em 6,7% em relação ao ano anterior; shopping aparecem com 25,7% um queda de 2,8% em relação a 2009, camelódromos com queda em 7,3% em relação a 2009.**

Quando perguntado aos pais quanto pretendem gastar com o presente de seus filhos, mais de 60% pretendem gastar ente R\$ 50,00 a R\$ 100,00, **um aumento de 5,1% em**

relação a 2010, mas 18,8% disseram que irão presentear na faixa de R\$ 150,00 e acima de R\$ 200,00, **uma queda de 6,7%** em relação ao Dia das Crianças do ano anterior.

Quanto à forma de pagamento, 67% dos entrevistados disseram que pretendem pagar com dinheiro, **uma redução de 7,6% em relação a 2009**, já os que pretendem pagar com cartão de crédito apresentam **crescimento de 7,8%**, passando de 21,1% no ano de 2009 para 28,9% em 2010. Tudo indica que houve uma transferência na preferência de forma de pagamento de dinheiro para cartão de crédito.

FILHOS

Foram entrevistados 55,3% de meninos e 44,7% de meninas, com faixa etária entre 2 a 15 anos com grau de escolaridade entre educação infantil e ensino fundamental, segunda fase em sua maioria.

Quando perguntados onde gostariam que seus presentes fossem comprados, as coisas se invertem visivelmente, mais de 85% das crianças entrevistadas gostariam que seus presentes fossem comprados no shopping, **um aumento de 16,6%** em relação a 2009,

Ao serem perguntados se ganharam presentes no ano anterior, 78,5% disseram sim, **uma queda de 13,7%** em relação a 2009.

Ao ser perguntado o que ganharam em 2009, mais de 77% disse “brinquedos”, **uma queda de 3,1%** em relação a 2009.

Já em relação ao que gostaria de ganhar este ano, apareceram algumas discordâncias entre filhos e pais. Ambos concordam em relação ao presente desejado: “brinquedos”. 60,3% dos pais disseram “brinquedos”, enquanto 64,2% das crianças disseram o mesmo.

Outro fato interessante está entre os eletrônicos, apenas 0,8% dos pais disseram que irão presentear seus filhos com eletrônicos, enquanto 11% dos filhos escolheram eletrônicos como presente para este Dia das Crianças 2010, mas vestuário continua sendo uma boa opção.

Percepção do pesquisador

O mercado varejista de Goiânia vem fazendo seu papel para alavancar as vendas neste período de redução de vendas, considerado sazonal para o varejo. Entre as ações efetivas está a Liquida Goiânia, ação já reconhecida tanto pelo lojista como pelo consumidor que acabam se beneficiando das promoções. O Dia das Crianças é a quarta melhor data comemorativa, perdendo apenas para o Natal, Dia das Mães, Dia dos Namorados. Este ano a pesquisa mostra que **deverá haver uma redução de 6,7% no preço dos presentes** de maior valor (acima de R\$ 150,00); o valor médio dos presentes deverá ficar na faixa de R\$ 50,00 a R\$ 100,00, mantendo o mesmo nível de vendas do ano anterior; **a forma de pagamento será alterada em aproximadamente 7,8%** com aumento do uso de cartão de crédito, naturalmente diminuindo quase na mesma proporção as vendas com pagamento em dinheiro. Quanto ao local de compra dos presentes, existem diferenças de preferência entre pais e filhos. Filhos gostariam de comprar os seus presentes nos shoppings enquanto os pais preferem as lojas de rua.

Prof.Ms Aurélio Troncoso
CRE- 2080 D
Coordenador Centro de Pesquisas Econômicas e
Mercadológicas – CEPEM - CDL/ALFA
Aurélio.troncoso@alfa.br
(062) 3272.50.86 - 85997019