



CENTRO DE PESQUISAS ECONÔMICAS CDL/ALFA

**PESQUISA EXPLORATÓRIA SOBRE O
DESTINO DO 13º SALÁRIO DE 2008**

**GOIÂNIA
2009**

1. INTRODUÇÃO.

Este trabalho apresenta os resultados da pesquisa social aplicada, baseada em questionários com intuito de identificar o destino do 13º salário dos trabalhadores goianienses em 2009. Realizada pelo **Centro de Pesquisas Econômicas das Faculdades Alves Farias (ALFA)** e **Câmara de Dirigentes Lojistas de Goiânia (CDL)** no período dos dias 04 a 05 de novembro de 2009.

A pesquisa teve como objetivo identificar o destino da primeira parcela do 13º salário dos trabalhadores Goianienses em 2009. Utilizamos os seguintes critérios: Foram realizadas 606 entrevistas em diversos locais da Grande Goiânia, dentre eles se destacam os corredores de grande circulação e os Shoppings Centers. A pesquisa colheu Informações Sócio-econômicas e qual seria o destino da primeira parcela do 13º salário.

Na seção Sócio-econômica os entrevistados responderam as seguintes questões:

- Sexo¹?
- Estado civil?
- Qual a sua escolaridade?
- Idade?
- Qual é a sua faixa etária?
- Qual a renda individual?

De posse dessas informações, identificamos características sócio-econômicas em relação ao destino da primeira parcela do 13º Salário.

Na seção de Utilização da primeira parcela do 13º Salário, foi perguntado:

- Em qual setor da economia você trabalha?
- Qual vai ser o destino da primeira parcela do seu 13º Salário?
- Qual destas palavras definiria seu 13º Salário?

¹ Essa pergunta não foi feita diretamente ao entrevistado, e sim, respondida pelo entrevistador através dos traços físicos do entrevistado.

De posse dessas informações, foi possível identificar qual será o destino da primeira parcela do 13º Salário.

Essa pesquisa possui duas finalidades principais. A primeira é de cunho acadêmico, onde professores e alunos colocam em prática a teoria trabalhada em sala de aula nos cursos das Faculdades Alves Faria – ALFA. A segunda, de cunho econômico-comercial, propicia a Câmara de Dirigentes Lojistas do Estado de Goiás – CDL-GO, instrumentos para auxiliar seus associados a montarem suas estratégias de vendas para este final de ano.

2. METODOLOGIA.

A pesquisa realizada seguiu os critérios teóricos e práticos de uma pesquisa social aplicada baseada em questionários realizados pessoalmente, onde o entrevistado é questionado diretamente pelo entrevistador.

Como população útil para essa pesquisa, foram consideradas todas as pessoas de ambos os sexos com faixa etária a partir de 18 anos de idade. A amostra foi selecionada seguindo o critério da conveniência, onde o entrevistador escolhe o entrevistado de forma aleatória.

Foram aplicados 606 questionários, segundo a teoria da amostragem, populações acima de cem mil elementos são consideradas grandes populações, como é o caso do número de pessoas que recebem a primeira parcela até dia 30 de Novembro 2009. A amostra mínima com um nível de significância de 95% e com margem de erro de 4% seria de aproximadamente 597 questionários.

A pesquisa foi realizada de 05 e 06 de Novembro de 2009, atendendo ao pedido da entidade patrocinadora, no caso, a Câmara de Dirigentes Lojistas do Estado de Goiás (CDL/Goiânia).

Os entrevistadores foram recrutados e selecionados dentro dos quadros discentes das Faculdades Alves Faria nos cursos de ciências econômicas e administração de empresas e turismo e receberam treinamento específico para esse trabalho.

Foi realizada uma pesquisa piloto nos limites das Faculdades Alves Faria, com aplicação de 100 questionários, para servir como refinamento do questionário e treinamento dos entrevistadores e os resultados obtidos na pesquisa piloto foram corroborados pelos resultados da pesquisa definitiva.

A equipe técnica responsável pela pesquisa, é formada por professores da ALFA nas seguintes áreas, Estatística Econômica, Econometria, Macroeconomia, tendo como coordenador Prof^o Aurélio Troncoso.

3. CONSTATAÇÕES DA PESQUISA.

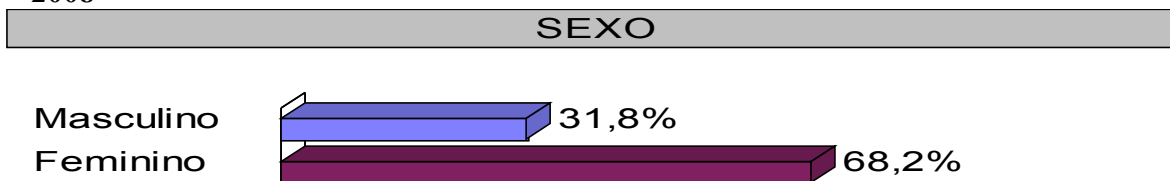
Foram entrevistadas 606 pessoas no período de 05 e 06 de Novembro de 2009, em locais de comércio de rua: Centro, Av.24 de outubro Campinas, Bernardo Sayão, Av. 85, Setor marista e Shoppings Centres de Goiânia

A população pesquisada apresentou as seguintes distribuições sócio-econômicas:

3.1 DISTRIBUIÇÕES SÓCIO-ECONÔMICAS.

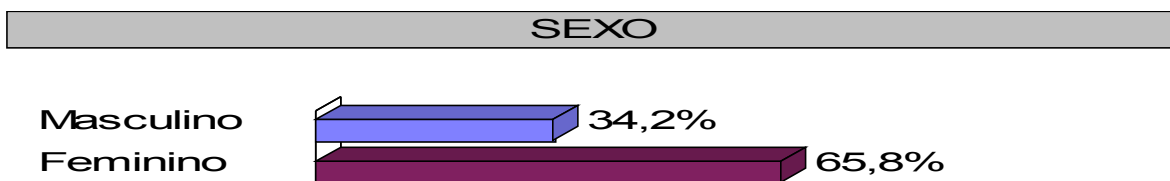
- QUANTO AO SEXO

2008



Fonte : CEPEM – CDL/ALFA – 2008

2009

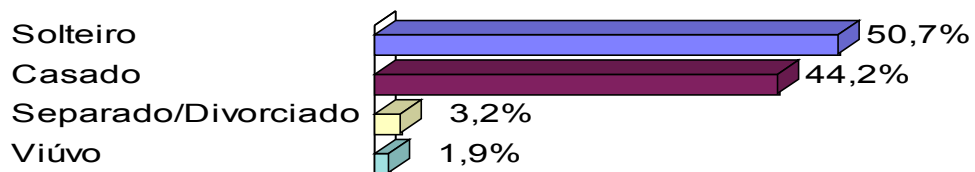


Fonte : CEPEM – CDL/ALFA - 2009

- Quanto ao estado civil

2008

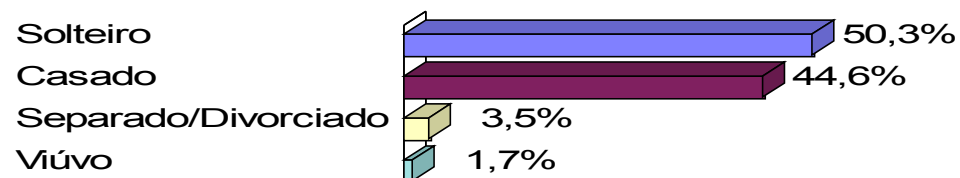
ESTADO CIVIL



Fonte : CEPEM – CDL/ALFA – 2008

2009

ESTADO CIVIL

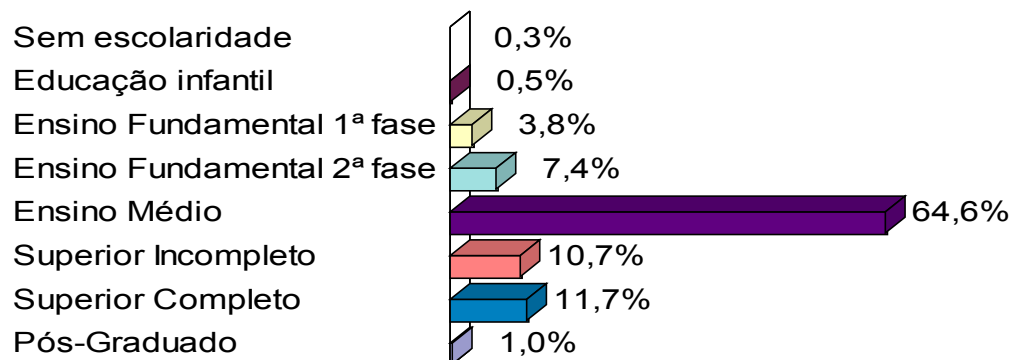


Fonte : CEPEM – CDL/ALFA – 2009

- Quanto a Escolaridade

2008

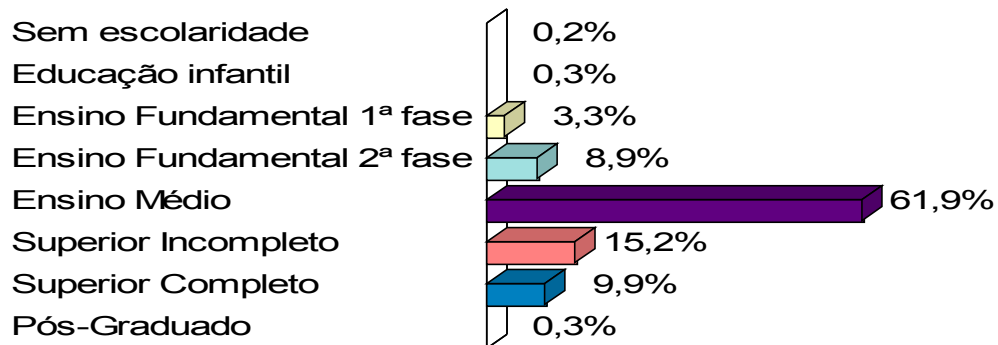
ESCOLARIDADE



Fonte : CEPEM – CDL/ALFA – 2008

2009

ESCOLARIDADE

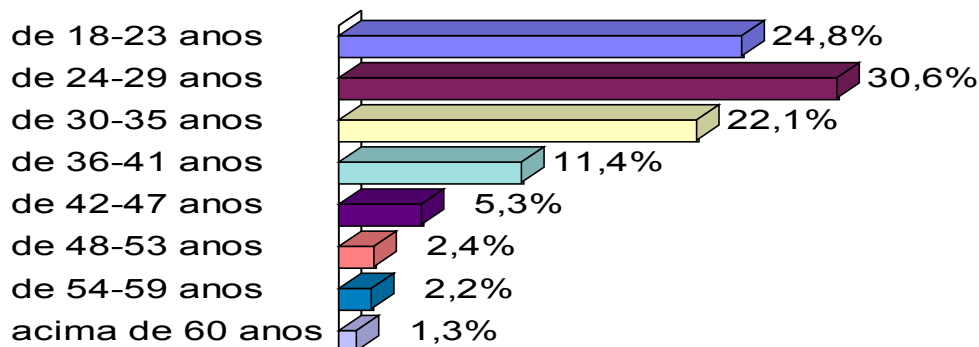


Fonte : CEPEM – CDL/ALFA - 2009

- Quanto a faixa etária

2008

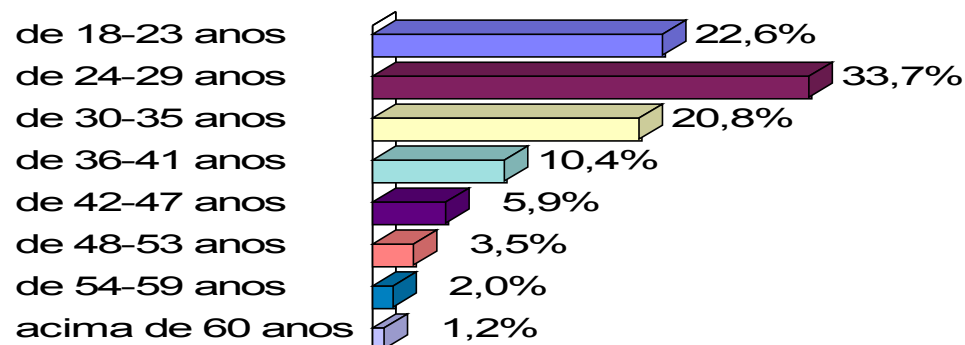
IDADE



Fonte : CEPEM – CDL/ALFA – 2008

2009

IDADE

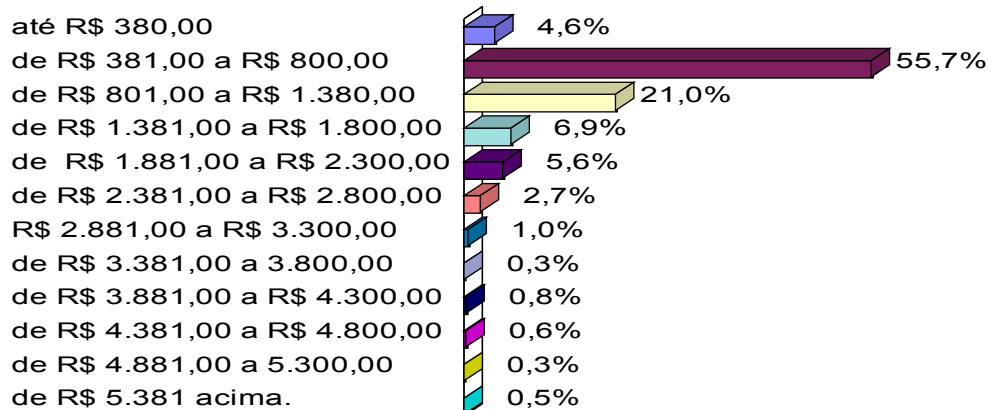


Fonte : CEPEM – CDL/ALFA - 2009

• Quanto a Renda

2008

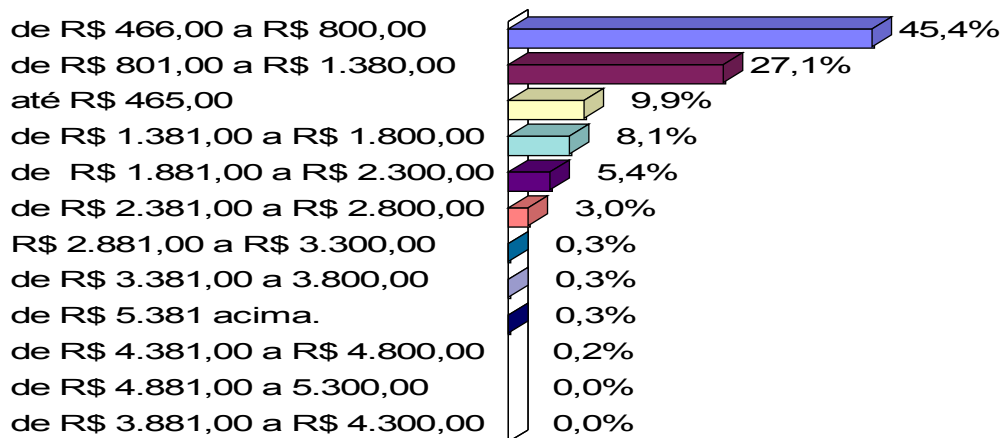
RENDA



Fonte : CEPEM – CDL/ALFA – 2008

2009

RENDA

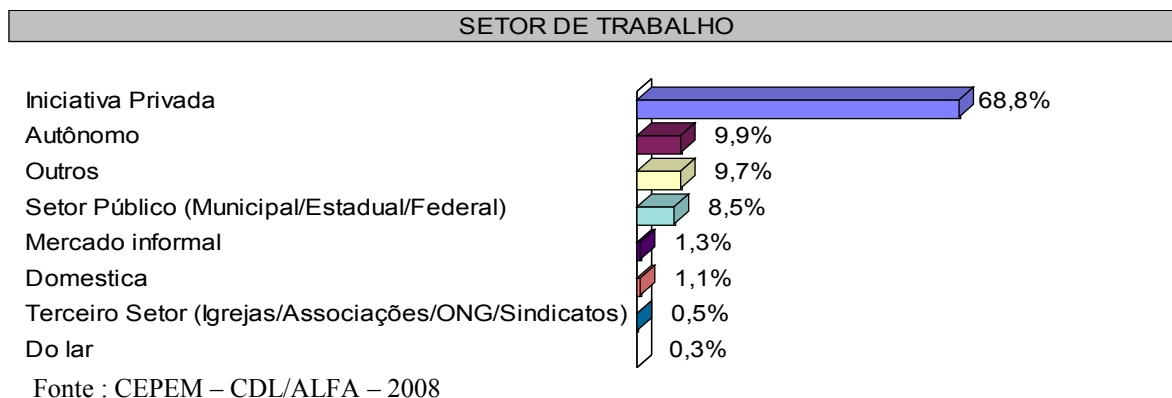


Fonte : CEPEM – CDL/ALFA - 2009

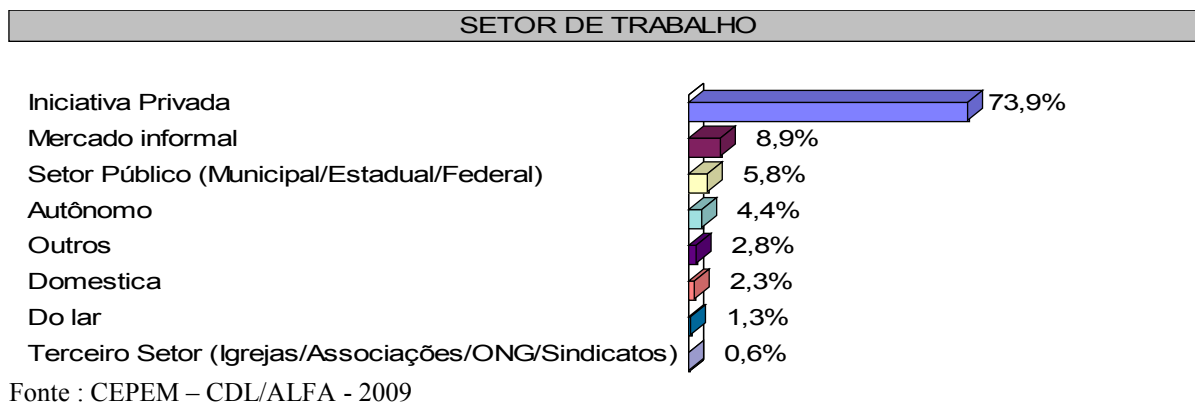
DISTRIBUIÇÃO QUANTO UTILIZAÇÃO DA PRIMEIRA PARCELA DO 13º SALÁRIO.

- Quanto ao setor de Trabalho

2008



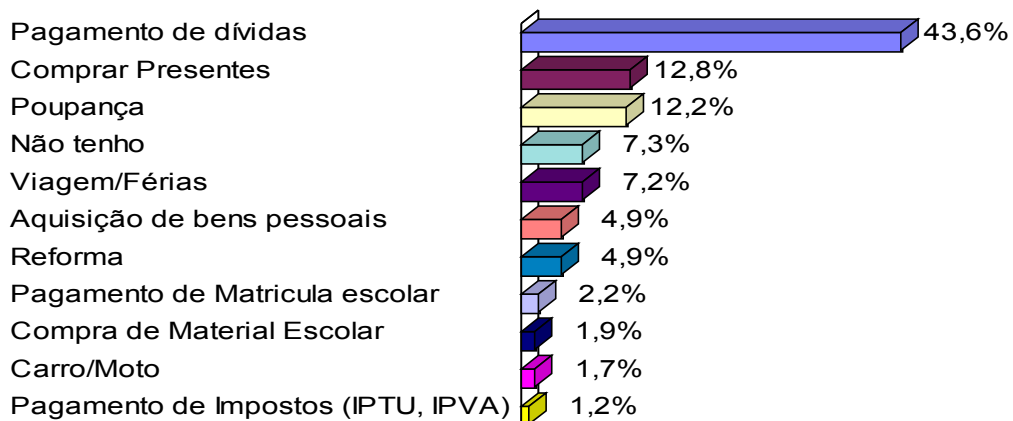
2009



- Quanto ao destino do 13º salário

2008

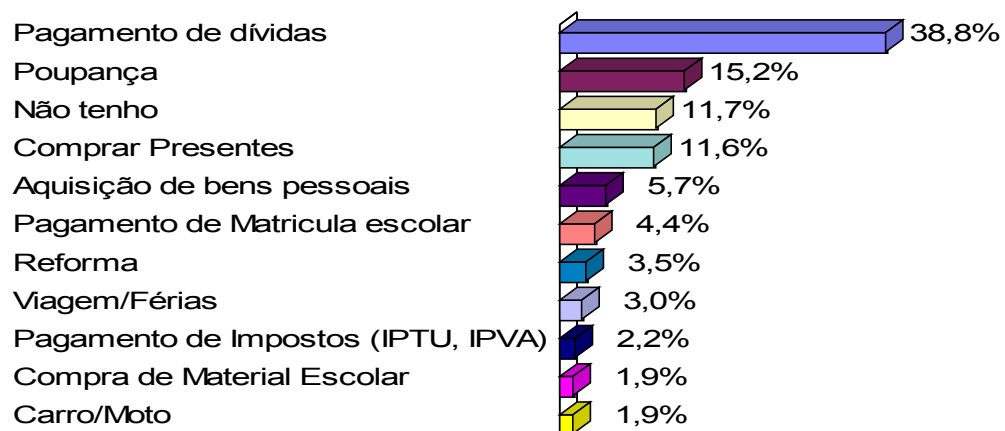
DESTINO DO 13º SALÁRIO



Fonte : CEPEM – CDL/ALFA – 2008

2009

DESTINO DO 13º SALÁRIO

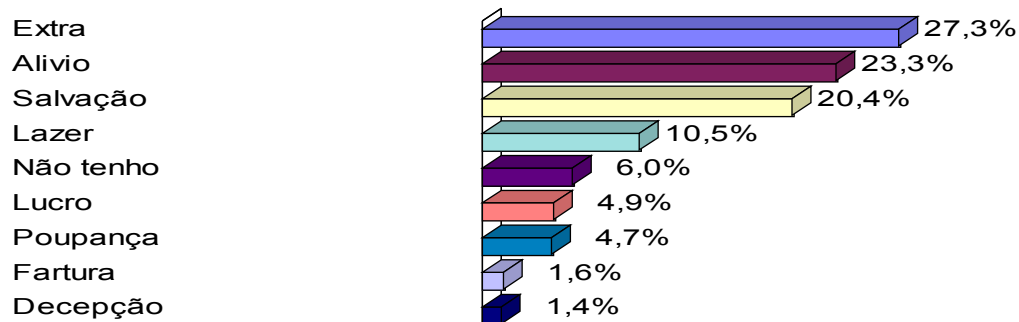


Fonte : CEPEM – CDL/ALFA - 2009

- Quanto a definição do 13º salário

2008

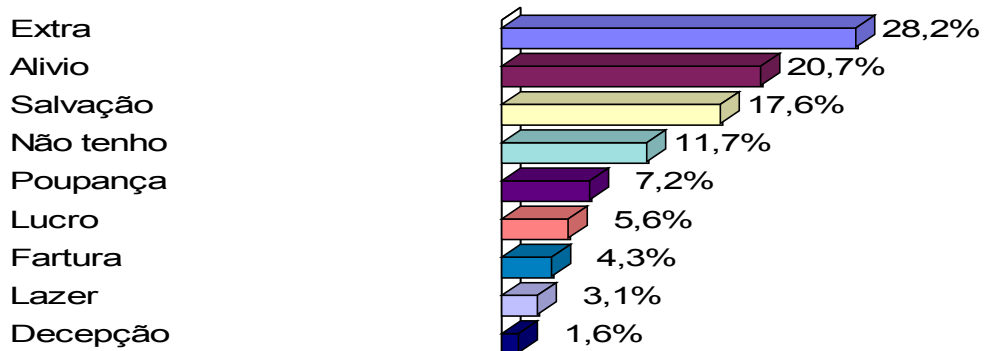
DEFINIÇÃO DO 13º SALÁRIO



Fonte : CEPEM – CDL/ALFA – 2008

2009

DEFINIÇÃO DO 13º SALÁRIO



Fonte : CEPEM – CDL/ALFA - 2009

4 CRUZAMENTOS DE DADOS

4.1 DISTRIBUIÇÃO DE SEXO VERSUS DESTINO DA PRIMEIRA PARCELA DO 13º SALÁRIO.

2008

DESTINO DO 13º SALÁRIO	SEXO	Masculino	Feminino	TOTAL
Pagamento de dívidas		14,4% (116)	29,1% (234)	43,6% (350)
Comprar Presentes		5,2% (42)	7,6% (61)	12,8% (103)
Poupança		2,9% (23)	9,3% (75)	12,2% (98)
Carro/Moto		0,4% (3)	1,4% (11)	1,7% (14)
Viagem/Férias		3,6% (29)	3,6% (29)	7,2% (58)
Aquisição de bens pessoais		1,0% (8)	3,9% (31)	4,9% (39)
Reforma		2,0% (16)	2,9% (23)	4,9% (39)
Pagamento de Impostos (IPTU, IPVA)		0,4% (3)	0,9% (7)	1,2% (10)
Pagamento de Matrícula escolar		0,7% (6)	1,5% (12)	2,2% (18)
Compra de Material Escolar		0,5% (4)	1,4% (11)	1,9% (15)
Não tenho		2,5% (20)	4,9% (39)	7,3% (59)
TOTAL		33,6% (270)	66,4% (533)	100% (803)

Fonte : CEPEM – CDL/ALFA - 2008

2009

DESTINO DO 13º SALÁRIO	SEXO	Masculino	Feminino	TOTAL
Pagamento de dívidas		11,7% (90)	27,1% (209)	38,8% (299)
Comprar Presentes		3,8% (29)	7,8% (60)	11,6% (89)
Poupança		5,2% (40)	10,0% (77)	15,2% (117)
Carro/Moto		1,0% (8)	0,9% (7)	1,9% (15)
Viagem/Férias		1,7% (13)	1,3% (10)	3,0% (23)
Aquisição de bens pessoais		1,4% (11)	4,3% (33)	5,7% (44)
Reforma		0,5% (4)	3,0% (23)	3,5% (27)
Pagamento de Impostos (IPTU, IPVA)		1,2% (9)	1,0% (8)	2,2% (17)
Pagamento de Matrícula escolar		3,1% (24)	1,3% (10)	4,4% (34)
Compra de Material Escolar		1,0% (8)	0,9% (7)	1,9% (15)
Não tenho		5,5% (42)	6,2% (48)	11,7% (90)
TOTAL		36,1% (278)	63,9% (492)	100% (770)

Fonte : CEPEM – CDL/ALFA - 2009

4.2 DISTRIBUIÇÃO DE SEXO VERSUS SETOR ONDE DA ECONOMIA ONDE TRABALHA.

2008

SETOR DE TRABALHO	SEXO	Masculino	Feminino	TOTAL
Iniciativa Privada		16,6% (106)	52,1% (332)	68,8% (438)
Setor Público (Municipal/Estadual/Federal)		3,6% (23)	4,9% (31)	8,5% (54)
Terceiro Setor (Igrejas/Associações/ONG/Sindicatos)		0,2% (1)	0,3% (2)	0,5% (3)
Autônomo		5,2% (33)	4,7% (30)	9,9% (63)
Do lar		0,0% (0)	0,3% (2)	0,3% (2)
Mercado informal		0,9% (6)	0,3% (2)	1,3% (8)
Domestica		0,0% (0)	1,1% (7)	1,1% (7)
Outros		5,3% (34)	4,4% (28)	9,7% (62)
TOTAL		31,9% (203)	68,1% (434)	100% (637)

Fonte : CEPEM – CDL/ALFA - 2008

2009

SETOR DE TRABALHO	SEXO	Masculino	Feminino	TOTAL
Iniciativa Privada		26,4% (163)	47,6% (294)	73,9% (457)
Setor Público (Municipal/Estadual/Federal)		2,9% (18)	2,9% (18)	5,8% (36)
Terceiro Setor (Igrejas/Associações/ONG/Sindicatos)		0,5% (3)	0,2% (1)	0,6% (4)
Autônomo		2,4% (15)	1,9% (12)	4,4% (27)
Do lar		0,2% (1)	1,1% (7)	1,3% (8)
Mercado informal		0,6% (4)	8,3% (51)	8,9% (55)
Domestica		0,0% (0)	2,3% (14)	2,3% (14)
Outros		1,3% (8)	1,5% (9)	2,8% (17)
TOTAL		34,3% (212)	65,7% (406)	100% (618)

Fonte : CEPEM – CDL/ALFA - 2009

4.3 DISTRIBUIÇÃO DE SEXO VERSUS DEFINIÇÃO DO 13º SALÁRIO.

2008

SEXO DEFINIÇÃO DO 13º SALÁRIO	Masculino	Feminino	TOTAL
Salvação	7,1% (62)	13,3% (117)	20,4% (179)
Alivio	7,2% (63)	16,1% (141)	23,3% (204)
Fatura	0,6% (5)	1,0% (9)	1,6% (14)
Decepção	0,6% (5)	0,8% (7)	1,4% (12)
Lucro	1,7% (15)	3,2% (28)	4,9% (43)
Poupança	0,9% (8)	3,8% (33)	4,7% (41)
Lazer	4,7% (41)	5,8% (51)	10,5% (92)
Extra	8,9% (78)	18,4% (161)	27,3% (239)
Não tenho	1,8% (16)	4,2% (37)	6,0% (53)
TOTAL	33,4% (293)	66,6% (584)	100% (877)

Fonte : CEPEM – CDL/ALFA - 2008

2009

SEXO DEFINIÇÃO DO 13º SALÁRIO	Masculino	Feminino	TOTAL
Salvação	5,3% (41)	12,3% (94)	17,6% (135)
Alivio	5,2% (40)	15,5% (119)	20,7% (159)
Fatura	2,1% (16)	2,2% (17)	4,3% (33)
Decepção	0,4% (3)	1,2% (9)	1,6% (12)
Lucro	1,6% (12)	4,0% (31)	5,6% (43)
Poupança	2,6% (20)	4,6% (35)	7,2% (55)
Lazer	2,0% (15)	1,2% (9)	3,1% (24)
Extra	6,5% (50)	21,6% (166)	28,2% (216)
Não tenho	8,3% (64)	3,4% (26)	11,7% (90)
TOTAL	34,0% (261)	66,0% (506)	100% (767)

Fonte : CEPEM – CDL/ALFA - 2009

4.4 DISTRIBUIÇÃO SETOR DA ECONOMIA ONDE TRABALHA VERSUS ESTADO CIVIL.

2008

ESTADO CIVIL	Casado	Solteiro	Viúvo	Separado/ Divorciado	TOTAL
SETOR DE TRABALHO					
Iniciativa Privada	30,5% (194)	35,6% (227)	0,6% (4)	2,0% (13)	68,8% (438)
Setor Público (Municipal/Estadual/Federal)	3,9% (25)	3,3% (21)	0,6% (4)	0,6% (4)	8,5% (54)
Terceiro Setor (Igrejas/Associações/ONG/Sindicatos)	0,3% (2)	0,2% (1)	0,0% (0)	0,0% (0)	0,5% (3)
Autônomo	4,9% (31)	4,1% (26)	0,6% (4)	0,3% (2)	9,9% (63)
Do lar	0,2% (1)	0,2% (1)	0,0% (0)	0,0% (0)	0,3% (2)
Mercado informal	0,3% (2)	0,9% (6)	0,0% (0)	0,0% (0)	1,3% (8)
Domestica	0,3% (2)	0,8% (5)	0,0% (0)	0,0% (0)	1,1% (7)
Outros	3,8% (24)	5,5% (35)	0,3% (2)	0,2% (1)	9,7% (62)
TOTAL	44,1% (281)	50,5% (322)	2,2% (14)	3,1% (20)	100% (637)

Fonte : CEPEM – CDL/ALFA - 2008

2009

ESTADO CIVIL	Casado	Solteiro	Viúvo	Separado/ Divorciado	TOTAL
SETOR DE TRABALHO					
Iniciativa Privada	34,1% (211)	36,7% (227)	0,5% (3)	2,6% (16)	73,9% (457)
Setor Público (Municipal/Estadual/Federal)	3,1% (19)	2,3% (14)	0,3% (2)	0,2% (1)	5,8% (36)
Terceiro Setor (Igrejas/Associações/ONG/Sindicatos)	0,2% (1)	0,5% (3)	0,0% (0)	0,0% (0)	0,6% (4)
Autônomo	2,1% (13)	1,6% (10)	0,2% (1)	0,5% (3)	4,4% (27)
Do lar	0,3% (2)	0,5% (3)	0,5% (3)	0,0% (0)	1,3% (8)
Mercado informal	3,2% (20)	5,3% (33)	0,2% (1)	0,2% (1)	8,9% (55)
Domestica	0,6% (4)	1,5% (9)	0,0% (0)	0,2% (1)	2,3% (14)
Outros	0,8% (5)	1,9% (12)	0,0% (0)	0,0% (0)	2,8% (17)
TOTAL	44,5% (275)	50,3% (311)	1,6% (10)	3,6% (22)	100% (618)

Fonte : CEPEM – CDL/ALFA - 2009

4.5 DISTRIBUIÇÃO DESTINO DA PRIMEIRA PARCELA DO 13º SALÁRIO VERSUS ESTADO CIVIL.

2008

ESTADO CIVIL	Casado	Solteiro	Viúvo	Separado/ Divorciado	TOTAL
DESTINO DO 13º SALÁRIO					
Pagamento de dívidas	19,2% (154)	22,8% (183)	0,6% (5)	1,0% (8)	43,6% (350)
Comprar Presentes	4,7% (38)	7,1% (57)	0,4% (3)	0,6% (5)	12,8% (103)
Poupança	5,1% (41)	6,8% (55)	0,2% (2)	0,0% (0)	12,2% (98)
Carro/Moto	0,6% (5)	1,0% (8)	0,1% (1)	0,0% (0)	1,7% (14)
Viagem/Férias	3,4% (27)	3,2% (26)	0,4% (3)	0,2% (2)	7,2% (58)
Aquisição de bens pessoais	2,1% (17)	2,4% (19)	0,0% (0)	0,4% (3)	4,9% (39)
Reforma	2,5% (20)	2,1% (17)	0,1% (1)	0,1% (1)	4,9% (39)
Pagamento de Impostos (IPTU, IPVA)	0,9% (7)	0,4% (3)	0,0% (0)	0,0% (0)	1,2% (10)
Pagamento de Matrícula escolar	1,1% (9)	0,9% (7)	0,0% (0)	0,2% (2)	2,2% (18)
Compra de Material Escolar	1,1% (9)	0,5% (4)	0,1% (1)	0,1% (1)	1,9% (15)
Não tenho	3,1% (25)	3,5% (28)	0,1% (1)	0,6% (5)	7,3% (59)
TOTAL	43,8% (352)	50,7% (407)	2,1% (17)	3,4% (27)	100% (803)

Fonte : CEPEM – CDL/ALFA – 2008

2009

ESTADO CIVIL	Casado	Solteiro	Viúvo	Separado/ Divorciado	TOTAL
DESTINO DO 13º SALÁRIO					
Pagamento de dívidas	17,4% (134)	19,4% (149)	0,6% (5)	1,4% (11)	38,8% (299)
Comprar Presentes	4,9% (38)	5,7% (44)	0,4% (3)	0,5% (4)	11,6% (89)
Poupança	5,2% (40)	9,1% (70)	0,4% (3)	0,5% (4)	15,2% (117)
Carro/Moto	0,4% (3)	1,6% (12)	0,0% (0)	0,0% (0)	1,9% (15)
Viagem/Férias	1,6% (12)	1,3% (10)	0,0% (0)	0,1% (1)	3,0% (23)
Aquisição de bens pessoais	2,2% (17)	3,2% (25)	0,0% (0)	0,3% (2)	5,7% (44)
Reforma	2,6% (20)	0,9% (7)	0,0% (0)	0,0% (0)	3,5% (27)
Pagamento de Impostos (IPTU, IPVA)	1,4% (11)	0,4% (3)	0,1% (1)	0,3% (2)	2,2% (17)
Pagamento de Matrícula escolar	1,8% (14)	2,5% (19)	0,0% (0)	0,1% (1)	4,4% (34)
Compra de Material Escolar	1,4% (11)	0,3% (2)	0,0% (0)	0,3% (2)	1,9% (15)
Não tenho	4,7% (36)	6,1% (47)	0,4% (3)	0,5% (4)	11,7% (90)
TOTAL	43,6% (336)	50,4% (388)	1,9% (15)	4,0% (31)	100% (770)

Fonte : CEPEM – CDL/ALFA - 2009

4.6 DISTRIBUIÇÃO DEFINIÇÃO DA PRIMEIRA PARCELA DO 13º SALÁRIO VERSUS ESTADO CIVIL.

2008

ESTADO CIVIL DEFINIÇÃO DO 13º SALÁRIO	Casado	Solteiro	Viúvo	Separado/ Divorciado	TOTAL
Salvação	8,7% (76)	10,7% (94)	0,1% (1)	0,9% (8)	20,4% (179)
Alívio	9,8% (86)	12,3% (108)	0,6% (5)	0,6% (5)	23,3% (204)
Fatura	0,8% (7)	0,6% (5)	0,0% (0)	0,2% (2)	1,6% (14)
Decepção	0,6% (5)	0,7% (6)	0,0% (0)	0,1% (1)	1,4% (12)
Lucro	2,3% (20)	2,5% (22)	0,1% (1)	0,0% (0)	4,9% (43)
Poupança	2,2% (19)	2,5% (22)	0,0% (0)	0,0% (0)	4,7% (41)
Lazer	3,8% (33)	6,3% (55)	0,5% (4)	0,0% (0)	10,5% (92)
Extra	12,8% (112)	13,2% (116)	0,5% (4)	0,8% (7)	27,3% (239)
Não tenho	2,5% (22)	3,1% (27)	0,0% (0)	0,5% (4)	6,0% (53)
TOTAL	43,3% (380)	51,9% (455)	1,7% (15)	3,1% (27)	100% (877)

Fonte : CEPEM – CDL/ALFA - 2008

2009

ESTADO CIVIL DEFINIÇÃO DO 13º SALÁRIO	Casado	Solteiro	Viúvo	Separado/ Divorciado	TOTAL
Salvação	7,8% (60)	8,6% (66)	0,4% (3)	0,8% (6)	17,6% (135)
Alívio	11,3% (87)	8,3% (64)	0,5% (4)	0,5% (4)	20,7% (159)
Fatura	2,0% (15)	2,2% (17)	0,1% (1)	0,0% (0)	4,3% (33)
Decepção	0,9% (7)	0,5% (4)	0,0% (0)	0,1% (1)	1,6% (12)
Lucro	2,9% (22)	2,6% (20)	0,1% (1)	0,0% (0)	5,6% (43)
Poupança	2,3% (18)	4,3% (33)	0,1% (1)	0,4% (3)	7,2% (55)
Lazer	0,9% (7)	2,2% (17)	0,0% (0)	0,0% (0)	3,1% (24)
Extra	12,5% (96)	14,5% (111)	0,4% (3)	0,8% (6)	28,2% (216)
Não tenho	5,1% (39)	5,7% (44)	0,3% (2)	0,7% (5)	11,7% (90)
TOTAL	45,8% (351)	49,0% (376)	2,0% (15)	3,3% (25)	100% (767)

Fonte : CEPEM – CDL/ALFA - 2009

4.7 DISTRIBUIÇÃO SESTINO DO 13º SALÁRIO VERSUS RENDA

2008

DESTINO DO 13º SALÁRIO	RENDA até R\$ 380,00	de R\$ 381,00 a R\$ 800,00	de R\$ 801,00 a R\$ 1.380,00	de R\$ 1.381,00 a R\$ 1.800,00	de R\$ 1.881,00 a R\$ 2.300,00	de R\$ 2.381,00 a R\$ 2.800,00	TOTAL
Pagamento de dívidas	1,6% (12)	26,8% (207)	8,2% (63)	3,1% (24)	3,0% (23)	1,6% (12)	44,1% (341)
Comprar Presentes	0,1% (1)	7,5% (58)	2,2% (17)	0,8% (6)	1,3% (10)	0,8% (6)	12,7% (98)
Poupança	0,1% (1)	7,0% (54)	3,2% (25)	1,0% (8)	0,8% (6)	0,3% (2)	12,4% (96)
Carro/Moto	0,0% (0)	0,8% (6)	0,9% (7)	0,1% (1)	0,0% (0)	0,0% (0)	1,8% (14)
Viagem/Férias	0,0% (0)	2,3% (18)	1,8% (14)	0,9% (7)	1,3% (10)	0,3% (2)	6,6% (51)
Aquisição de bens pessoais	0,0% (0)	3,4% (26)	1,0% (8)	0,3% (2)	0,3% (2)	0,0% (0)	4,9% (38)
Reforma	0,1% (1)	3,4% (26)	1,0% (8)	0,1% (1)	0,0% (0)	0,3% (2)	4,9% (38)
Pagamento de Impostos (IPTU, IPVA)	0,1% (1)	0,6% (5)	0,4% (3)	0,0% (0)	0,0% (0)	0,0% (0)	1,2% (9)
Pagamento de Matrícula escolar	0,3% (2)	1,3% (10)	0,3% (2)	0,4% (3)	0,1% (1)	0,0% (0)	2,3% (18)
Compra de Material Escolar	0,1% (1)	1,0% (8)	0,4% (3)	0,1% (1)	0,1% (1)	0,1% (1)	1,9% (15)
Não tenho	1,3% (10)	3,2% (25)	1,8% (14)	0,5% (4)	0,1% (1)	0,1% (1)	7,1% (55)
TOTAL	3,8% (29)	57,3% (443)	21,2% (164)	7,4% (57)	7,0% (54)	3,4% (26)	100% (773)

Fonte : CEPEM – CDL/ALFA - 2008

2009

DESTINO DO 13º SALÁRIO	RENDA até R\$ 465,00	de R\$ 466,00 a R\$ 800,00	de R\$ 801,00 a R\$ 1.380,00	de R\$ 1.381,00 a R\$ 1.800,00	de R\$ 1.881,00 a R\$ 2.300,00	de R\$ 2.381,00 a R\$ 2.800,00	TOTAL
Pagamento de dívidas	4,9% (37)	19,7% (150)	10,6% (81)	1,6% (12)	1,8% (14)	0,4% (3)	39,0% (297)
Comprar Presentes	0,7% (5)	4,9% (37)	3,4% (26)	1,8% (14)	0,4% (3)	0,5% (4)	11,7% (89)
Poupança	1,0% (8)	7,5% (57)	4,9% (37)	0,9% (7)	0,5% (4)	0,4% (3)	15,2% (116)
Carro/Moto	0,0% (0)	0,9% (7)	0,8% (6)	0,1% (1)	0,0% (0)	0,1% (1)	2,0% (15)
Viagem/Férias	0,1% (1)	0,9% (7)	0,3% (2)	0,7% (5)	0,4% (3)	0,7% (5)	3,0% (23)
Aquisição de bens pessoais	0,4% (3)	2,8% (21)	1,4% (11)	0,9% (7)	0,1% (1)	0,1% (1)	5,8% (44)
Reforma	0,3% (2)	2,1% (16)	0,8% (6)	0,3% (2)	0,1% (1)	0,0% (0)	3,5% (27)
Pagamento de Impostos (IPTU, IPVA)	0,1% (1)	0,8% (6)	0,7% (5)	0,3% (2)	0,1% (1)	0,3% (2)	2,2% (17)
Pagamento de Matrícula escolar	0,5% (4)	1,4% (11)	1,8% (14)	0,1% (1)	0,3% (2)	0,3% (2)	4,5% (34)
Compra de Material Escolar	0,1% (1)	0,7% (5)	0,8% (6)	0,1% (1)	0,1% (1)	0,1% (1)	2,0% (15)
Não tenho	1,6% (12)	3,4% (26)	3,3% (25)	1,0% (8)	1,0% (8)	0,8% (6)	11,2% (85)
TOTAL	9,7% (74)	45,0% (343)	28,7% (219)	7,9% (60)	5,0% (38)	3,7% (28)	100% (762)

Fonte : CEPEM – CDL/ALFA - 2009

4.8 DISTRIBUIÇÃO DEFINIÇÃO DO 13º SALÁRIO VERSUS ESCOLARIDADE.

2008

ESCOLARIDADE DEFINIÇÃO DO 13º SALÁRIO	Ensino Fundamental 1ª	Ensino Fundamental 2ª	Ensino Médio	Superior Incompleto	Superior Completo	TOTAL
Salvação	0,7% (6)	1,6% (14)	13,3% (115)	2,2% (19)	2,6% (22)	20,4% (176)
Alívio	0,2% (2)	1,6% (14)	16,5% (142)	2,2% (19)	2,8% (24)	23,3% (201)
Fatura	0,1% (1)	0,2% (2)	0,8% (7)	0,0% (0)	0,3% (3)	1,5% (13)
Decepção	0,1% (1)	0,1% (1)	0,7% (6)	0,3% (3)	0,0% (0)	1,3% (11)
Lucro	0,2% (2)	0,3% (3)	3,5% (30)	0,5% (4)	0,5% (4)	5,0% (43)
Poupança	0,1% (1)	0,1% (1)	3,2% (28)	0,2% (2)	1,0% (9)	4,8% (41)
Lazer	0,2% (2)	0,8% (7)	6,4% (55)	0,9% (8)	2,0% (17)	10,3% (89)
Extra	0,8% (7)	1,5% (13)	16,7% (144)	3,5% (30)	4,9% (42)	27,4% (236)
Não tenho	0,5% (4)	0,7% (6)	4,2% (36)	0,5% (4)	0,2% (2)	6,0% (52)
TOTAL	3,0% (26)	7,1% (61)	65,3% (563)	10,3% (89)	14,3% (123)	100% (862)

Fonte : CEPEM – CDL/ALFA - 2008

2009

ESCOLARIDADE DEFINIÇÃO DO 13º SALÁRIO	Ensino Fundamental 1ª	Ensino Fundamental 2ª	Ensino Médio	Superior Incompleto	Superior Completo	Pós-Graduado	TOTAL
Salvação	0,9% (7)	2,0% (15)	10,2% (78)	3,0% (23)	1,3% (10)	0,0% (0)	17,5% (133)
Alívio	1,2% (9)	1,8% (14)	11,7% (89)	4,1% (31)	2,1% (16)	0,0% (0)	20,9% (159)
Fatura	0,1% (1)	0,7% (5)	2,1% (16)	0,7% (5)	0,7% (5)	0,0% (0)	4,2% (32)
Decepção	0,4% (3)	0,1% (1)	0,7% (5)	0,4% (3)	0,0% (0)	0,0% (0)	1,6% (12)
Lucro	0,3% (2)	0,8% (6)	3,3% (25)	0,3% (2)	0,8% (6)	0,1% (1)	5,5% (42)
Poupança	0,1% (1)	0,8% (6)	4,3% (33)	1,4% (11)	0,4% (3)	0,0% (0)	7,1% (54)
Lazer	0,1% (1)	0,4% (3)	1,8% (14)	0,7% (5)	0,1% (1)	0,0% (0)	3,1% (24)
Extra	0,5% (4)	2,5% (19)	16,5% (126)	4,5% (34)	4,1% (31)	0,3% (2)	28,3% (216)
Não tenho	0,5% (4)	1,0% (8)	7,9% (60)	1,4% (11)	0,9% (7)	0,0% (0)	11,8% (90)
TOTAL	4,2% (32)	10,1% (77)	58,5% (446)	16,4% (125)	10,4% (79)	0,4% (3)	100% (762)

Fonte : CEPEM – CDL/ALFA - 2009

4.9 DISTRIBUIÇÃO SETOR DA ECONOMIA ONDE TRABALHA VERSUS RENDA.

2008

SETOR DE TRABALHO	Iniciativa Privada	Setor Público (Municipal/Estadual/Federal)	Autônomo	Outros	TOTAL
RENDA					
até R\$ 380,00	2,3% (14)	0,3% (2)	0,2% (1)	1,5% (9)	4,2% (26)
de R\$ 381,00 a R\$ 800,00	44,4% (274)	3,1% (19)	4,5% (28)	3,2% (20)	55,3% (341)
de R\$ 801,00 a R\$ 1.380,00	16,0% (99)	1,5% (9)	2,1% (13)	1,3% (8)	20,9% (129)
de R\$ 1.381,00 a R\$ 1.800,00	3,9% (24)	0,8% (5)	1,1% (7)	1,3% (8)	7,1% (44)
de R\$ 1.881,00 a R\$ 2.300,00	1,9% (12)	1,3% (8)	1,5% (9)	1,1% (7)	5,8% (36)
de R\$ 2.381,00 a R\$ 2.800,00	0,8% (5)	0,6% (4)	0,2% (1)	1,3% (8)	2,9% (18)
R\$ 2.881,00 a R\$ 3.300,00	0,5% (3)	0,3% (2)	0,2% (1)	0,0% (0)	1,0% (6)
de R\$ 3.381,00 a 3.800,00	0,0% (0)	0,2% (1)	0,2% (1)	0,0% (0)	0,3% (2)
de R\$ 3.881,00 a R\$ 4.300,00	0,5% (3)	0,2% (1)	0,2% (1)	0,0% (0)	0,8% (5)
de R\$ 4.381,00 a R\$ 4.800,00	0,2% (1)	0,3% (2)	0,0% (0)	0,3% (2)	0,8% (5)
de R\$ 4.881,00 a 5.300,00	0,3% (2)	0,0% (0)	0,0% (0)	0,0% (0)	0,3% (2)
de R\$ 5.381 acima.	0,2% (1)	0,2% (1)	0,2% (1)	0,0% (0)	0,5% (3)
TOTAL	71,0% (438)	8,8% (54)	10,2% (63)	10,0% (62)	100% (617)

Fonte : CEPEM – CDL/ALFA - 2008

2009

SETOR DE TRABALHO	Iniciativa Privada	Setor Público (Municipal/Estadual/Federal)	Terceiro Setor (Igrejas/Associações/ONG/Sindicatos)	Autônomo	Do lar	Mercado informal	Doméstica	Outros	TOTAL
RENDA									
até R\$ 465,00	7,9% (49)	0,0% (0)	0,2% (1)	0,3% (2)	0,6% (4)	0,0% (0)	1,0% (6)	0,2% (1)	10,2% (63)
de R\$ 466,00 a R\$ 800,00	34,5% (213)	1,1% (7)	0,5% (3)	0,6% (4)	0,3% (2)	5,3% (33)	1,1% (7)	1,3% (8)	44,8% (277)
de R\$ 801,00 a R\$ 1.380,00	22,2% (137)	1,0% (6)	0,0% (0)	0,8% (5)	0,2% (1)	2,1% (13)	0,2% (1)	0,5% (3)	26,9% (166)
de R\$ 1.381,00 a R\$ 1.800,00	4,4% (27)	1,1% (7)	0,0% (0)	1,0% (6)	0,2% (1)	1,1% (7)	0,0% (0)	0,5% (3)	8,3% (51)
de R\$ 1.881,00 a R\$ 2.300,00	3,2% (20)	0,8% (5)	0,0% (0)	1,1% (7)	0,0% (0)	0,3% (2)	0,0% (0)	0,0% (0)	5,5% (34)
de R\$ 2.381,00 a R\$ 2.800,00	1,1% (7)	1,6% (10)	0,0% (0)	0,2% (1)	0,0% (0)	0,0% (0)	0,0% (0)	0,2% (1)	3,1% (19)
R\$ 2.881,00 a R\$ 3.300,00	0,2% (1)	0,0% (0)	0,0% (0)	0,0% (0)	0,0% (0)	0,0% (0)	0,0% (0)	0,2% (1)	0,3% (2)
de R\$ 3.381,00 a 3.800,00	0,2% (1)	0,2% (1)	0,0% (0)	0,2% (1)	0,0% (0)	0,0% (0)	0,0% (0)	0,0% (0)	0,5% (3)
de R\$ 3.881,00 a R\$ 4.300,00	0,0% (0)	0,0% (0)	0,0% (0)	0,0% (0)	0,0% (0)	0,0% (0)	0,0% (0)	0,0% (0)	0,0% (0)
de R\$ 4.381,00 a R\$ 4.800,00	0,0% (0)	0,0% (0)	0,0% (0)	0,2% (1)	0,0% (0)	0,0% (0)	0,0% (0)	0,0% (0)	0,2% (1)
de R\$ 4.881,00 a 5.300,00	0,0% (0)	0,0% (0)	0,0% (0)	0,0% (0)	0,0% (0)	0,0% (0)	0,0% (0)	0,0% (0)	0,0% (0)
de R\$ 5.381 acima.	0,3% (2)	0,0% (0)	0,0% (0)	0,0% (0)	0,0% (0)	0,0% (0)	0,0% (0)	0,0% (0)	0,3% (2)
TOTAL	73,9% (457)	5,8% (36)	0,6% (4)	4,4% (27)	1,3% (8)	8,9% (55)	2,3% (14)	2,8% (17)	100% (618)

Fonte : CEPEM – CDL/ALFA - 2009

5. APÊNDICE

5.1 - FREQUÊNCIA RELATIVA REFERENTE À QUESTÃO - QUAL O SE SEXO ?

2008

SEXO	Qt. cit.	Freq.
Masculino	199	31,8%
Feminino	426	68,2%
TOTAL CIT.	625	100%

Fonte : CEPEM – CDL/ALFA - 2008

2009

SEXO	Qt. cit.	Freq.
Masculino	207	34,2%
Feminino	399	65,8%
TOTAL CIT.	606	100%

Fonte : CEPEM – CDL/ALFA - 2009

5.2 – FREQUÊNCIA RELATIVA REFERENTE À QUESTÃO – QUAL O SEU ESTADO CIVIL?

2008

ESTADO CIVIL	Qt. cit.	Freq.
Casado	276	44,2%
Solteiro	317	50,7%
Viúvo	12	1,9%
Separado/Divorciado	20	3,2%
TOTAL CIT.	625	100%

Fonte : CEPEM – CDL/ALFA - 2008

2009

ESTADO CIVIL	Qt. cit.	Freq.
Casado	270	44,6%
Solteiro	305	50,3%
Viúvo	10	1,7%
Separado/Divorciado	21	3,5%
TOTAL CIT.	606	100%

Fonte : CEPEM – CDL/ALFA - 2009

5.3 FREQUÊNCIA RELATIVA REFERENTE À QUESTÃO – QUAL SUA ESCOLARIDADE?

2008

ESCOLARIDADE	Qt. cit.	Freq.
Sem escolaridade	2	0,3%
Educação infantil	3	0,5%
Ensino Fundamental 1ª fase	24	3,8%
Ensino Fundamental 2ª fase	46	7,4%
Ensino Médio	404	64,6%
Superior Incompleto	67	10,7%
Superior Completo	73	11,7%
Pós-Graduado	6	1,0%
TOTAL CIT.	625	100%

Fonte : CEPEM – CDL/ALFA – 2008

2009

ESCOLARIDADE	Qt. cit.	Freq.
Sem escolaridade	1	0,2%
Educação infantil	2	0,3%
Ensino Fundamental 1ª fase	20	3,3%
Ensino Fundamental 2ª fase	54	8,9%
Ensino Médio	375	61,9%
Superior Incompleto	92	15,2%
Superior Completo	60	9,9%
Pós-Graduado	2	0,3%
TOTAL CIT.	606	100%

Fonte : CEPEM – CDL/ALFA - 2009

5.4 FREQUÊNCIA RELATIVA REFERENTE À QUESTÃO - QUAL A SUA IDADE?

2008

IDADE	Qt. cit.	Freq.
de 18-23 anos	155	24,8%
de 24-29 anos	191	30,6%
de 30-35 anos	138	22,1%
de 36-41 anos	71	11,4%
de 42-47 anos	33	5,3%
de 48-53 anos	15	2,4%
de 54-59 anos	14	2,2%
acima de 60 anos	8	1,3%
TOTAL CIT.	625	100%

Fonte : CEPEM – CDL/ALFA - 2008

2009

IDADE	Qt. cit.	Freq.
de 18-23 anos	137	22,6%
de 24-29 anos	204	33,7%
de 30-35 anos	126	20,8%
de 36-41 anos	63	10,4%
de 42-47 anos	36	5,9%
de 48-53 anos	21	3,5%
de 54-59 anos	12	2,0%
acima de 60 anos	7	1,2%
TOTAL CIT.	606	100%

Fonte : CEPEM – CDL/ALFA - 2009

5.5 FREQUÊNCIA RELATIVA REFERENTE À QUESTÃO – QUAL A SUA RENDA INDIVIDUAL?

2008

RENDA	Qt. cit.	Freq.
até R\$ 380,00	29	4,6%
de R\$ 381,00 a R\$ 800,00	348	55,7%
de R\$ 801,00 a R\$ 1.380,00	131	21,0%
de R\$ 1.381,00 a R\$ 1.800,00	43	6,9%
de R\$ 1.881,00 a R\$ 2.300,00	35	5,6%
de R\$ 2.381,00 a R\$ 2.800,00	17	2,7%
R\$ 2.881,00 a R\$ 3.300,00	6	1,0%
de R\$ 3.381,00 a 3.800,00	2	0,3%
de R\$ 3.881,00 a R\$ 4.300,00	5	0,8%
de R\$ 4.381,00 a R\$ 4.800,00	4	0,6%
de R\$ 4.881,00 a 5.300,00	2	0,3%
de R\$ 5.381 acima.	3	0,5%
TOTAL CIT.	625	100%

Fonte : CEPEM – CDL/ALFA – 2008

2009

RENDA	Qt. cit.	Freq.
até R\$ 465,00	60	9,9%
de R\$ 466,00 a R\$ 800,00	275	45,4%
de R\$ 801,00 a R\$ 1.380,00	164	27,1%
de R\$ 1.381,00 a R\$ 1.800,00	49	8,1%
de R\$ 1.881,00 a R\$ 2.300,00	33	5,4%
de R\$ 2.381,00 a R\$ 2.800,00	18	3,0%
R\$ 2.881,00 a R\$ 3.300,00	2	0,3%
de R\$ 3.381,00 a 3.800,00	2	0,3%
de R\$ 3.881,00 a R\$ 4.300,00	0	0,0%
de R\$ 4.381,00 a R\$ 4.800,00	1	0,2%
de R\$ 4.881,00 a 5.300,00	0	0,0%
de R\$ 5.381 acima.	2	0,3%
TOTAL CIT.	606	100%

Fonte : CEPEM – CDL/ALFA - 2009

5.6 REQUÊNCIA RELATIVA REFERENTE À QUESTÃO – EM QUAL SETOR DA ECONOMIA VOCÊ TRABALHA?

2008

SETOR DE TRABALHO	Qt. cit.	Freq.
Iniciativa Privada	438	68,8%
Setor Público (Municipal/Estadual/Federal)	54	8,5%
Terceiro Setor (Igrejas/Associações/ONG/Sindicatos)	3	0,5%
Autônomo	63	9,9%
Do lar	2	0,3%
Mercado informal	8	1,3%
Domestica	7	1,1%
Outros	62	9,7%
TOTAL CIT.	637	100%

Fonte : CEPEM – CDL/ALFA - 2008

2009

SETOR DE TRABALHO	Qt. cit.	Freq.
Iniciativa Privada	457	73,9%
Setor Público (Municipal/Estadual/Federal)	36	5,8%
Terceiro Setor (Igrejas/Associações/ONG/Sindicatos)	4	0,6%
Autônomo	27	4,4%
Do lar	8	1,3%
Mercado informal	55	8,9%
Domestica	14	2,3%
Outros	17	2,8%
TOTAL CIT.	618	100%

Fonte : CEPEM – CDL/ALFA - 2009

5.7 FREQUÊNCIA RELATIVA REFERENTE À QUESTÃO – QUAL VAI SER O DESTINO DA PRIMEIRA PARCELA DO SEU 13º SALÁRIO?

2008

DESTINO DO 13º SALÁRIO	Qt. cit.	Freq.
Pagamento de dívidas	350	43,6%
Comprar Presentes	103	12,8%
Poupança	98	12,2%
Carro/Moto	14	1,7%
Viagem/Férias	58	7,2%
Aquisição de bens pessoais	39	4,9%
Reforma	39	4,9%
Pagamento de Impostos (IPTU, IPVA)	10	1,2%
Pagamento de Matrícula escolar	18	2,2%
Compra de Material Escolar	15	1,9%
Não tenho	59	7,3%
TOTAL CIT.	803	100%

Fonte : CEPEM – CDL/ALFA - 2008

2009

DESTINO DO 13º SALÁRIO	Qt. cit.	Freq.
Pagamento de dívidas	299	38,8%
Comprar Presentes	89	11,6%
Poupança	117	15,2%
Carro/Moto	15	1,9%
Viagem/Férias	23	3,0%
Aquisição de bens pessoais	44	5,7%
Reforma	27	3,5%
Pagamento de Impostos (IPTU, IPVA)	17	2,2%
Pagamento de Matrícula escolar	34	4,4%
Compra de Material Escolar	15	1,9%
Não tenho	90	11,7%
TOTAL CIT.	770	100%

Fonte : CEPEM – CDL/ALFA - 2009

5.8 FREQUÊNCIA RELATIVA REFERENTE À QUESTÃO ONDE VOCÊ PRETENDE COMPRAR?

2008

DEFINIÇÃO DO 13º SALÁRIO	Qt. cit.	Freq.
Salvação	179	20,4%
Alívio	204	23,3%
Fartura	14	1,6%
Decepção	12	1,4%
Lucro	43	4,9%
Poupança	41	4,7%
Lazer	92	10,5%
Extra	239	27,3%
Não tenho	53	6,0%
TOTAL CIT.	877	100%

Fonte : CEPEM – CDL/ALFA - 2008

2009

DEFINIÇÃO DO 13º SALÁRIO	Qt. cit.	Freq.
Salvação	135	17,6%
Alívio	159	20,7%
Fartura	33	4,3%
Decepção	12	1,6%
Lucro	43	5,6%
Poupança	55	7,2%
Lazer	24	3,1%
Extra	216	28,2%
Não tenho	90	11,7%
TOTAL CIT.	767	100%

Fonte : CEPEM – CDL/ALFA - 2009

6. Análise de Dados

A metodologia utilizada nos trabalhos apresentados durante estes seis anos de parceria entre Faculdades ALFA e CDL Goiânia vem seguindo o mesmo critério metodológico.

No cruzamento Sexo versus Pagamento de Dívidas, como nos anos anteriores, aparece com prioridade absoluta a utilização do 13º salário para pagamento de dívidas e neste ano de 2009 apresentou queda de 3,7% em relação a 2008. No mesmo cruzamento pode-se observar que 11,6% dos entrevistados deverão antecipar as compras de Natal utilizando parte de seu 13º nas compras com presentes.

A poupança também apareceu neste cruzamento com a terceira opção para o destino do 13º salário de 2009, 15,2% pretendem guardar o dinheiro para emergências futuras, um aumento de 2,8% em relação a 2008.

Em relação ao Setor que Trabalha versus Sexo, 73,9% estão na iniciativa privada, perfil das pessoas que recebem 13º salário.

Um fato que chama a atenção foi o crescimento de 7,6%, de 2008 para 2009, de pessoas entrevistadas voltadas para o mercado informal. Pode-se explicar este fato por duas linhas de raciocínio: a primeira, coincidência na linha de pessoas pesquisadas; e a segunda com o problema da crise, pessoas que procuraram emprego no ano de 2009 só encontraram empregos informais.

Ao definir o 13º salário, tanto homens quanto mulheres entendem que o 13º salário em primeiro lugar é um extra com 28,2%, em segundo lugar, um alívio com 20,7% , em terceiro lugar uma “salvação” com 17,6% e em quarto lugar poupança com 7,2% um aumento de 2,5% em relação a 2008.

Como nas outras pesquisas anteriores os entrevistados pretendem investir a primeira parcela do seu 13º salário em pagamento de dívidas. Ao pagar suas dívidas o consumidor passa a ter novas linhas de créditos, podendo assim fazer suas compras de final de ano.

Dos 39% que disseram que irão pagar dívidas com seu 13º salário, 30,5% têm renda entre R\$ 466,00 a R\$ 1.380,00.

Dos 15,5% que pretendem poupar, 12,4% têm renda entre R\$ 466,00 a R\$ 1.380,00.

Dos 11,7% que pretende antecipar seu Natal, 8,3% têm renda entre R\$ 466,00 a R\$ 1.380,00.

A economia mundial dá sinais de que está saindo da crise. O Brasil não ficou isento totalmente de seus efeitos, alguns setores da economia sentiram mais do que outros. O importante de tudo isso é que o mercado interno continuou aquecido, evitando um colapso no sistema de consumo no país.

O consumidor final não sentiu os efeitos diretos da crise financeira mundial. Ao contrário, viu a queda de preços de alguns produtos, queda que está ligada ao excesso de oferta no mercado forçando os preços para baixo.

Quando se vê em uma pesquisa em que as pessoas pretendem antecipar as compras de Natal e estão poupando parte de seu 13º salário, nos faz remeter a algumas hipóteses:

- 1) A crise financeira não afetou em nada o consumidor goianiense;
- 2) Pode estar havendo uma melhor distribuição de renda;
- 3) E a mais provável, o consumidor goianiense temendo a crise se endividou menos em 2009.

Aurélio Troncoso

Coordenador do CEPEN – CDL/ALFA

CRE – 2080D

Cel : 92414287

aureliotroncoso@alfa.br